

Signalsoft Stellwerke Multiplayer konfigurieren Bonn Hbf

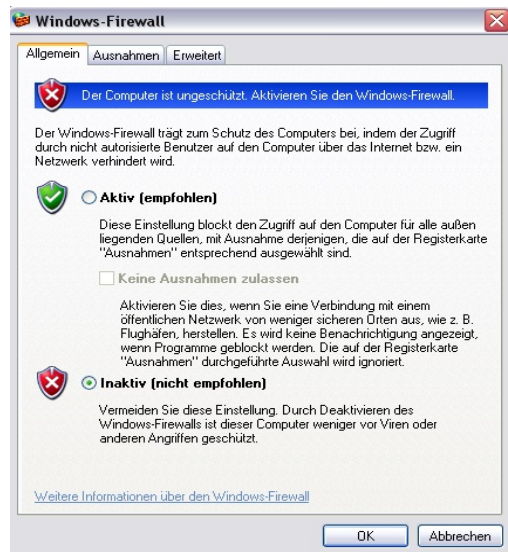
Supervisor

Der Supervisor ist die Basis für eine Multiplayersitzung für das Stellwerk Bonn Hbf innerhalb einer Streckenverknüpfung. Der Unterschied zur einer Betriebzentrale und einer Streckenverknüpfung besteht darin, dass bei einer Betriebszentrale alle FDL in einem Stellwerk hier also Bonn Hbf sich befinden, während bei einer Streckenverknüpfung sich alle FDL in ihren jeweiligen Stellwerken befinden. Für alle Stellwerke außer Braunschweig Hbf ist Post Multiplayer 3 zu verwenden für die Betriebzentrale Bonn Hbf. Für Streckenverknüpfungen ist der Supervisor zu verwenden. Bitte verwechseln Sie nicht Supervisor und Post Multiplayer 3 bzw. Post Multiplayer der nur für Braunschweig Hbf bestimmt ist. Braunschweig Hbf ist zum Beispiel ein Stellwerk, dass nicht an einer Streckenverknüpfung teilnehmen kann.

1. Installieren Sie die Software Post Multiplayer 3
2. Starten Sie den Post Multiplayer 3 und installieren Sie das Update, falls es Ihnen angeboten wird.
3. Beenden Sie Post Multiplayer 3 und öffnen Sie die Firewall.



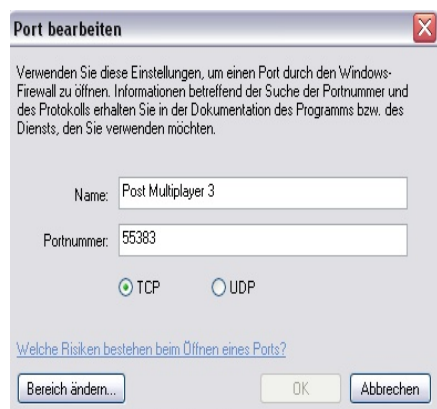
4. Wählen Sie Ausnahmen



5. Wählen Sie Programm hinzufügen Post Multiplayer 3



6. Bestätigen sie mit OK. Markieren Sie Post Multiplayer 3 und wählen Sie Port.
7. Geben Sie unter Name einen Namen an. Post Multiplayer 3 oder einen anderen Namen.
8. Geben Sie unter Port an 55383

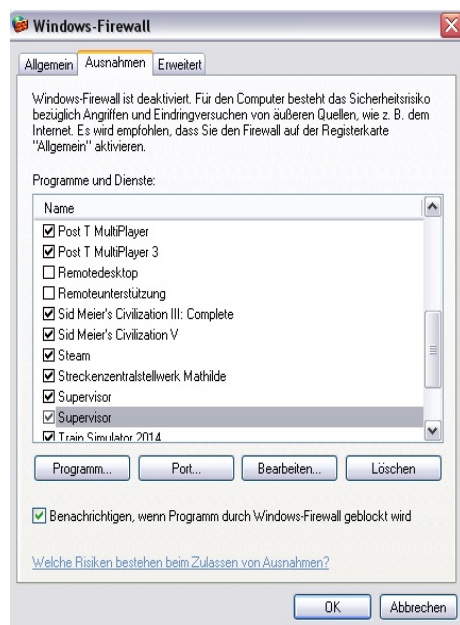


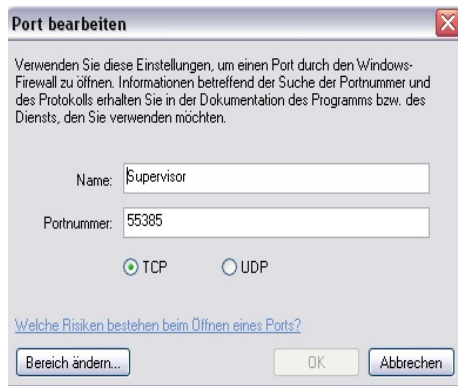
9. Beenden Sie die Firewall.

10. Installieren Sie die Software Subervisor
11. Starten Sie den Supervisor und installieren Sie das Update, falls es Ihnen angeboten wird.
12. Beenden Sie den Supervisor und öffnen Sie die Firewall.
13. Wählen Sie Programm hinzufügen Subervisor



14. Bestätigen Sie mit OK. Markieren Sie Subervisor und wählen Sie Port.
15. Geben Sie unter Name einen Namen an. Supervisor oder einen anderen Namen
16. Geben Sie unter Port an 55385





17. Beenden Sie die Firewall.

18. Installieren Sie Bonn Hbf.

19. Registrieren Sie das Stellwerk beim Hersteller oder geben Sie den Registrierungsschlüssel an.

20. Starten Sie Bonn Hbf und installieren Sie Updates, falls diese Ihnen angeboten werden.

13. Öffnen Sie die Firewall.

14. Wählen Sie Programm hinzufügen (Bonn Hbf).

15. Markieren Sie Bonn Hbf und klicken Sie auf Port.

16. Geben Sie unter Port 55387 an und unter Name Bonn Hbf.

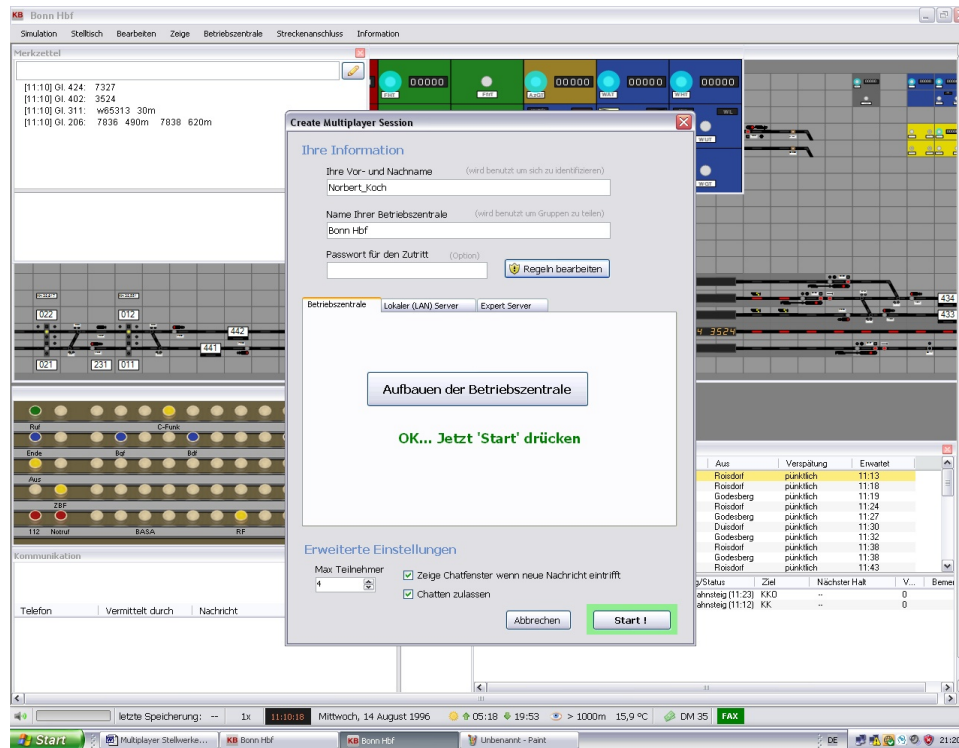


17. Beenden Sie die Firewall und starten Sie Bonn Hbf

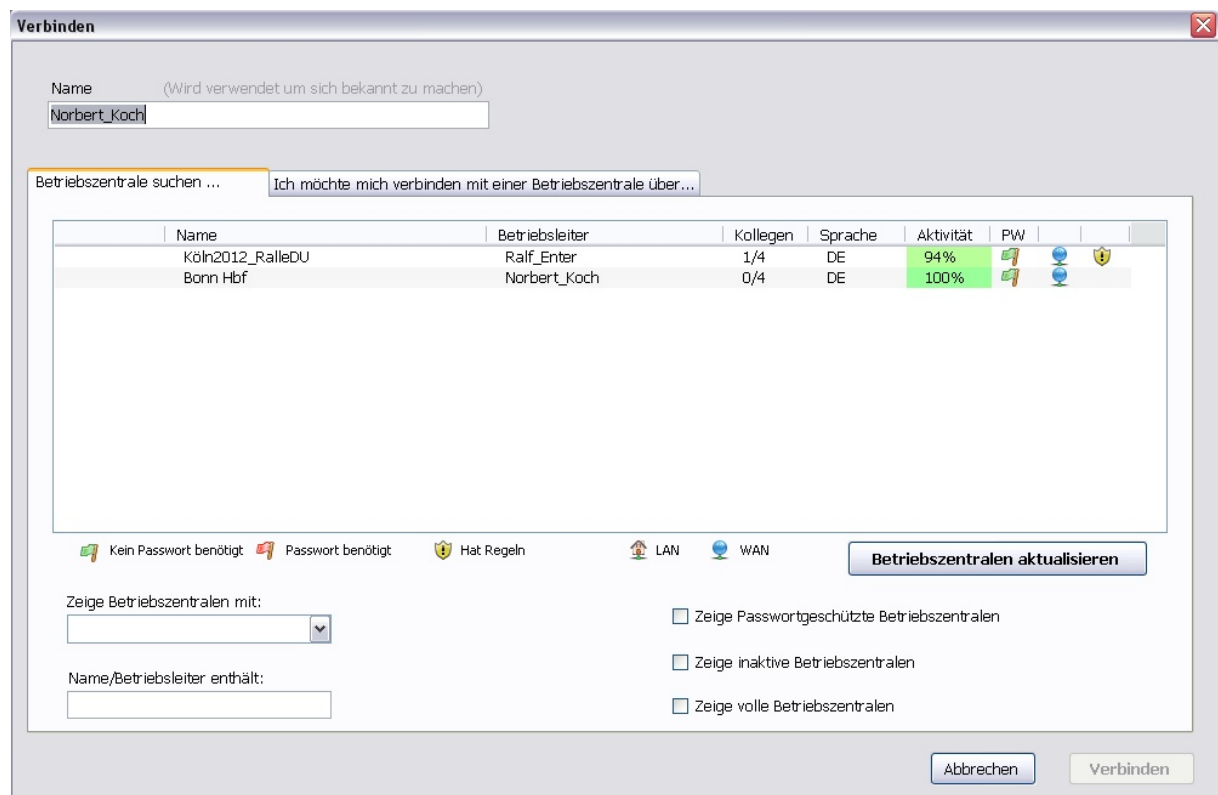
18. Wählen Sie Einstellungen Betriebszentrale



19. Starten Sie eine neue Simulation und starten Sie die Betriebszentrale



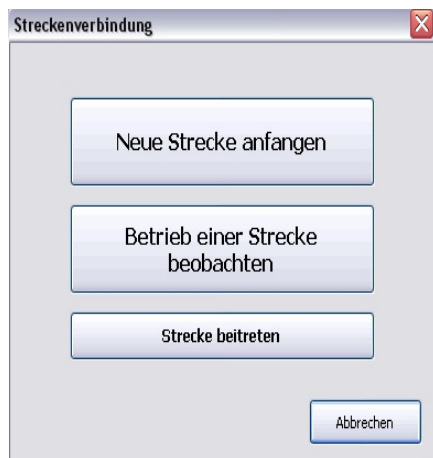
19. Klicken Sie auf Aufbau der Betriebszentrale und anschließend auf starten.
20. Starten Sie Post Multiplayer 3
21. Wählen Sie „Finde Betriebszentralen“.



Sie sollten jetzt ihr Stellwerk sehen und sich auch selbst verbinden können. Viel Spaß beim Multiplayer Spiel über eine Betriebzentrale. Sie können einer bestehenden Betriebzentrale beitreten, dann sind Sie Gast oder eine eigene eröffnen dann sind Sie Gastgeber. Sollten Sie keine Betriebszentralen finden, so haben Sie selbst keine gestartet und andere Betriebszentralen sind zur Zeit von anderen nicht eröffnet. Wenn Sie ihre eigene Betriebszentrale nicht sehen können liegt ein Fehler vor.

22. Teilnahme an einer Streckenverknüpfung über den Supervisor.

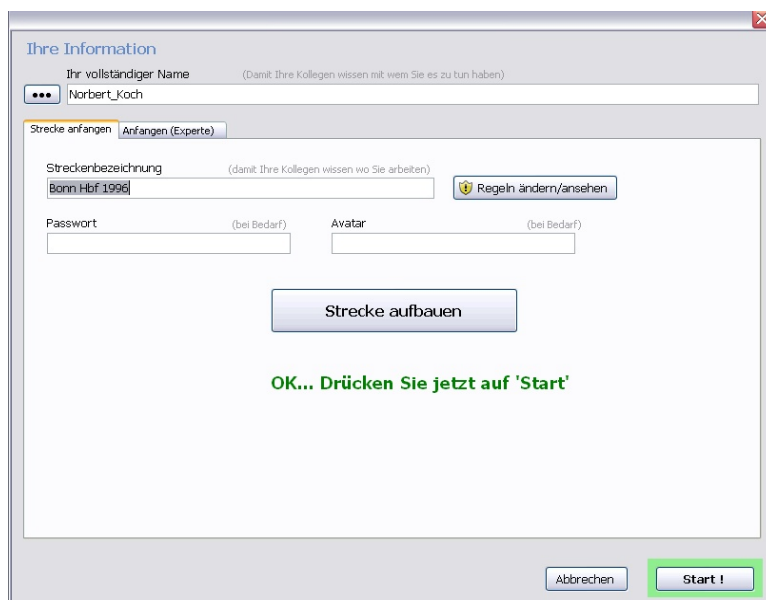
Hinweis: Sie sollten nicht eine Betriebzentrale in Betrieb haben, wenn Sie an einer Streckenverknüpfung teilnehmen, sofern dies überhaupt machbar ist. Nicht jedes Stellwerk kann an einer Streckenverknüpfung teilnehmen.



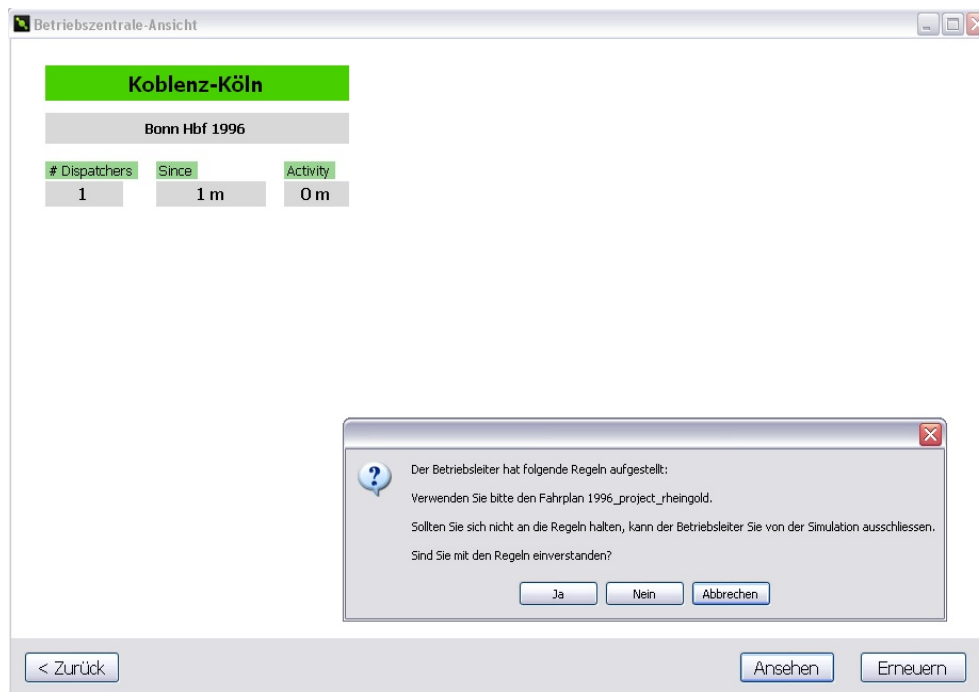
23. Starten Sie Bonn Hbf und wählen Sie Streckenverbindung.

24. Wählen Sie Neue Strecke anfangen

25. Bauen Sie eine neue Strecke auf und wählen Sie Start



Es wird nun die Simulation gestartet und Sie betreiben nun mit ihren Stellwerk Bonn Hbf eine Streckenverknüpfung. Starten Sie den Supervisor, um ihre eigene Streckenverknüpfung zu sehen. Wenn Sie an einer bestehenden Streckenverknüpfung teilnehmen möchten, dann markieren Sie diese und wählen Sie ansehen. Danach wird ihre Simulation gestartet und Sie sind Teilnehmer der Streckenverknüpfung, jedoch nicht Betreiber dieser. Voraussetzung ist jedoch, dass ihr Stellwerk nicht schon belegt ist und ihr Stellwerk einen Nachbar hat. Ansonsten erstellen Sie selbst eine Streckenverknüpfung und halten Sie diese aufrecht bis die ersten Mitspieler Beitreten. Danach natürlich auch. Unten Links in Ihrem Stellwerk wird Ihnen immer angezeigt ob und wenn ja wie viele Mitspieler teilnehmen. Das gilt auch für die Betriebszentrale.



Fortsetzung folgt.

Duisburg Hbf