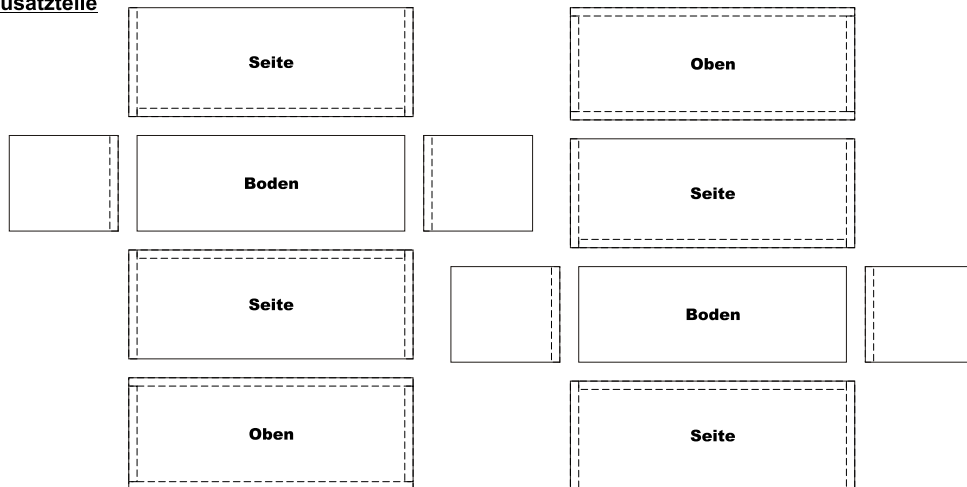


**Zusatzteile**



auf 1mm Pappe kleben

**Zusammenbau:**

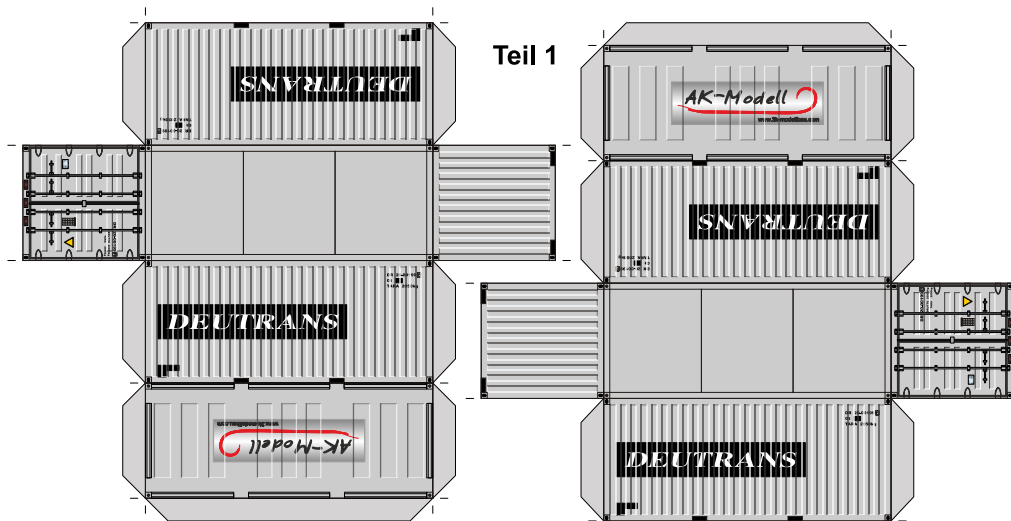
**Variante 1 (Ausdruck auf Papier mit ca. 160g/m<sup>2</sup>):** Dieser Zusammenbau ist sehr einfach. Ritzen Sie das Bauteil 1 entlang der gekennzeichneten Linien (---) und falten Sie das Teil zu einem Container und verkleben ihn.

**Variante 2 (Ausdruck auf Papier mit ca. 80-100g/m<sup>2</sup>):** Für diese Möglichkeit benötigen Sie die Zusatzteile, die mit ca. 1mm starker Pappe (z.B. Graupappe) verstärkt werden. Kleben Sie dann zunächst die Zusatzteile zu einem stabilen Quader zusammen. Die gestrichelten Linien zeigen die korrekte Lage der einzelnen Teile an. Zum Abschluss wird Bauteil 1 wie eine Hülle um diesen Quader herum geklebt. Die Klebelaschen können zuvor entfernt werden.

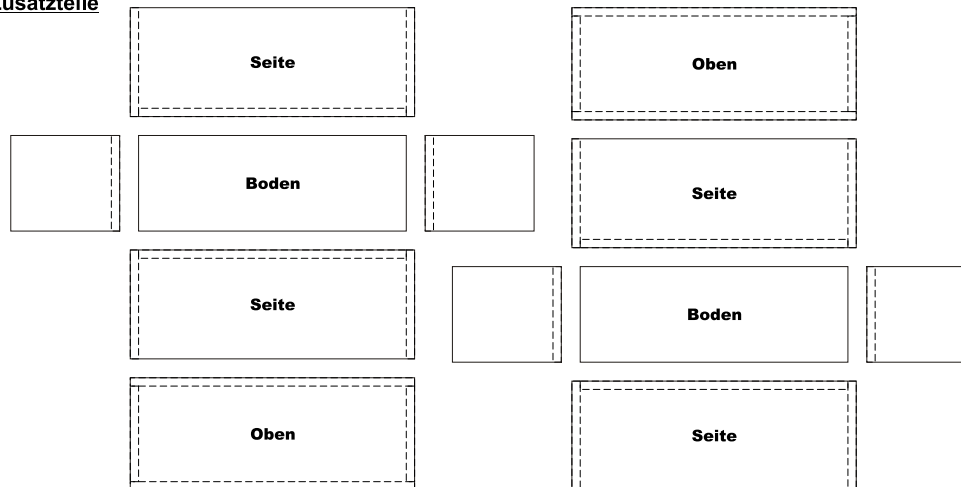
Auf diese Weise erhalten Sie einen sehr stabilen Container, der auch glatte Wände und Böden aufweist.

Für den Ausdruck in anderen Maßstäben sollte die Stärke der Pappe angepasst werden (siehe Angaben oben rechts).

Zum Verkleben eignet sich jeder handelsübliche Alleskleber. Wasserlösliche Klebstoffe sollte man nicht verwenden, da in der Regel das Papier stark beeinträchtigt wird.



**Zusatzteile**



auf 1mm Pappe kleben

**Zusammenbau:**

**Variante 1 (Ausdruck auf Papier mit ca. 160g/m<sup>2</sup>):** Dieser Zusammenbau ist sehr einfach. Ritzen Sie das Bauteil 1 entlang der gekennzeichneten Linien (---) und falten Sie das Teil zu einem Container und verkleben ihn.

**Variante 2 (Ausdruck auf Papier mit ca. 80-100g/m<sup>2</sup>):** Für diese Möglichkeit benötigen Sie die Zusatzteile, die mit ca. 1mm starker Pappe (z.B. Graupappe) verstärkt werden. Kleben Sie dann zunächst die Zusatzteile zu einem stabilen Quader zusammen. Die gestrichelten Linien zeigen die korrekte Lage der einzelnen Teile an. Zum Abschluss wird Bauteil 1 wie eine Hülle um diesen Quader herum geklebt. Die Klebelaschen können zuvor entfernt werden.

Auf diese Weise erhalten Sie einen sehr stabilen Container, der auch glatte Wände und Böden aufweist.

Für den Ausdruck in anderen Maßstäben sollte die Stärke der Pappe angepasst werden (siehe Angaben oben rechts).

Zum Verkleben eignet sich jeder handelsübliche Alleskleber. Wasserlösliche Klebstoffe sollte man nicht verwenden, da in der Regel das Papier stark beeinträchtigt wird.