

[DTG] BR 648 Fix v1.0

Danksagung

Meinen ausdrücklichen Dank an User **@SeKu** für seine unverzichtbare Mitwirkung und sein Engagement an diesem Projekt, dadurch wurde dieses Update in dieser Form überhaupt erst ermöglicht.

Wichtig! Bitte beachten!

In den Verzeichnissen:

"RailWorks\Assets\DTG\LubeckKiel",

"RailWorks\Assets\DTG\BR648Pack01" und

"RailWorks\Assets\DTG\Pegnitztalbahn" befinden sich jeweils die gepackten Dateien

LubeckKielAssets.ap, **BR648Pack01Assets.ap** und **PegnitztalbahnAssets.ap**.

Es werden keine Dateien bei der Installation überschrieben, sondern diese werden zusätzlich außerhalb der jeweiligen *.ap Datei installiert. Ein auspacken dieser *.ap Datei ist nicht notwendig.

Inhaltsverzeichnis

Installation.....	1
Repaints.....	1
Deinstallation	1
Leuchtmelder	2
PreLoad Optionen	2
Betrifft das Add-On BR648Pack01.....	2
Zusätzliche Hinweise zum Fix v1.0	3
Bekannte Fehler	3
Tastaturbelegung [DTG] BR 648.....	4

Installation

Im Zip-File sind drei Varianten enthalten:

- 1) **DTG_BR648_Fix_v1.0.7z** z.B. mit dem kostenlosen Tool 7-Zip (<http://www.7-zip.de/>) oder mit einem anderen Tool entpacken.
- 2) Im Ordner **DTG_BR648_Fix_v1.0** sind enthalten:
 - a) **DTG_BR648_Pack01_Fix_v1.0.rwp**
 - b) **DTG_BR648_Pack01_Scenarios_Fix_v1.0**
 - c) **DTG_BR648_Pack01_Repaints_Fix_v1.0**
 - d) **DTG_BR648_Pack02_Fix_v1.0.rwp**
 - e) **DTG_BR648_Inselbahn_Fix_v1.0.rwp**
- 3) mit der **Utilities.exe** aus dem RailWorks Verzeichnis die RWP-Files installieren (**Utilities.exe** starten → Reiter **Paket-Manager** aktivieren → rechts auf **Aktualisieren** klicken → wenn der Vorgang abgeschlossen ist, auf **Installieren** klicken → sich nun im geöffneten Ordner zum Installations-File *.RWP durchhangeln → Installation starten)
- 4) Train Simulator Classic neu starten, damit die neuen Sound-Dateien auch wirken können.

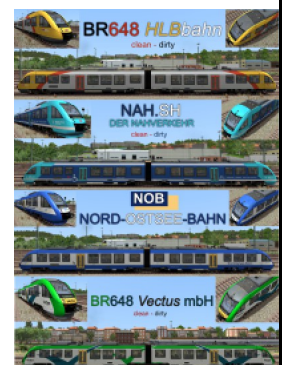
Repaints

Link zu den Repaints: (<https://dutchsims.nl/viewtopic.php?f=51&t=1924>)

Anmerkung: Die Repaints nach Anweisung installieren. Erst danach, ist als Letztes das Fix zu installieren. Es wurde jeweils "Schnelles Spiel" hinzugefügt.

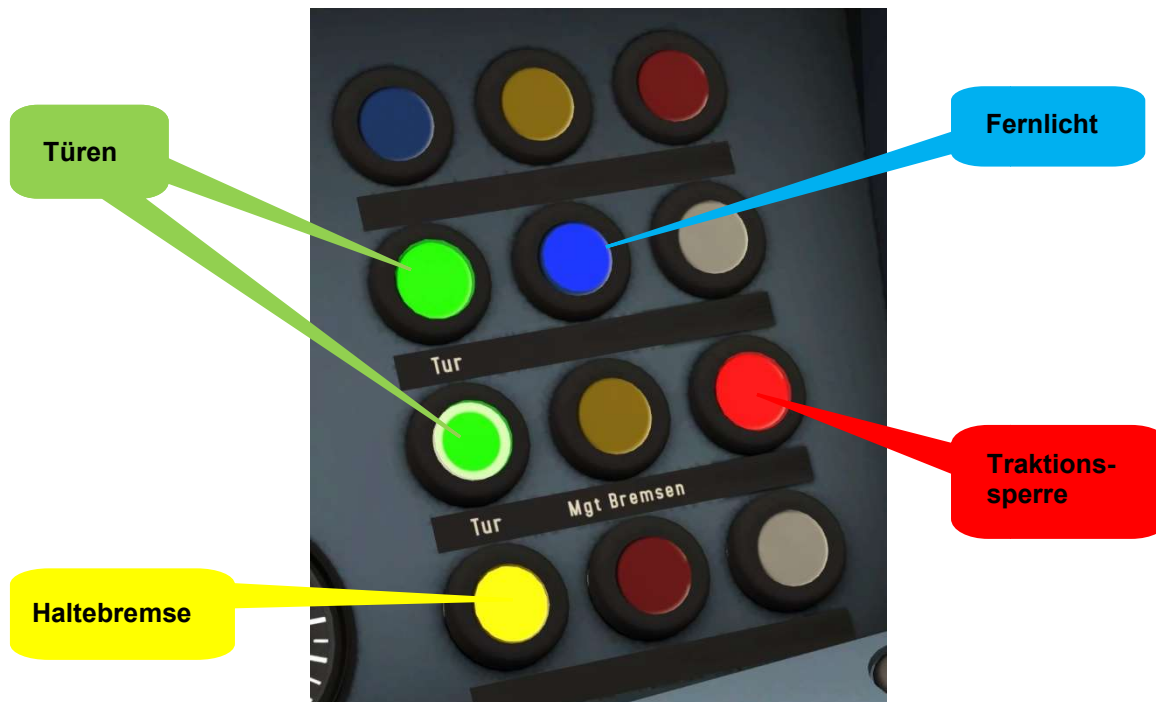
Deinstallation

- 1) Einfach die zusätzlichen Dateien vom Fix in den Verzeichnissen "**LubeckKiel**", "**BR648Pack01**" und "**Pegnitztalbahn**" löschen (die **LubeckKielAssets.ap**, **BR648Pack01Assets.ap** und **PegnitztalbahnAssets.ap** verbleiben jeweils) - und bitte hierbei beachten, dass sich dort in den Verzeichnissen auch Dateien befinden könnten, welche nicht von diesem Fix stammen - z.B. Repaints usw.
- 2) Nach dem Entfernen der entsprechenden Dateien, ist der Train Simulator Classic bitte neu zu starten.



Leuchtmelder

- LM Türen: Leuchten, wenn Türen geschlossen – blinken beim Schließvorgang
- LM Fernlicht
- LM Haltebremse: Automatische Haltebremse, aktiviert sich beim Anhalten
- LM Traktionssperre: Aktiviert bei geöffneten Türen



PreLoad Optionen

Für diese drei Varianten sind im "Schnelle Spiel" jeweils Einer-, Zweier- und Dreier-Kombinationen auswählbar. Das Auswahlbild trägt den Titel: **DB BR648**



DB BR648



Zugverbände
[LK] DB BR648 - 1X
[LK] DB BR648 - 1X (Rückw)
[LK] DB BR648 - 2X
[LK] DB BR648 - 2X (Rückw)
[LK] DB BR648 - 3X
[PG] DB BR648 - 1X
[PG] DB BR648 - 1X (Rückw)
[PG] DB BR648 - 2X
[PG] DB BR648 - 2X (Rückw)
[PG] DB BR648 - 3X
[Pack] DB BR648 - 1X
[Pack] DB BR648 - 1X (Rückw)
[Pack] DB BR648 - 2X
[Pack] DB BR648 - 2X (Rückw)
[Pack] DB BR648 - 3X

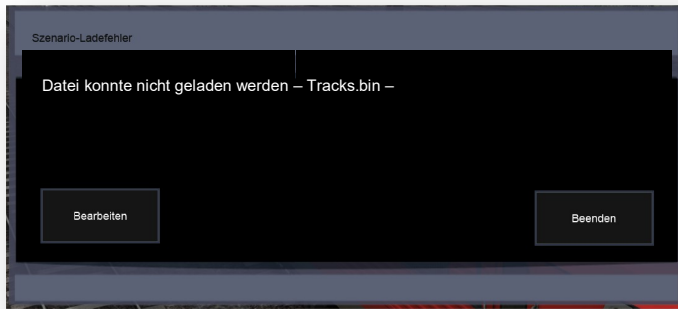
Betrifft das Add-On BR648Pack01

Der dort fehlende Zugverbandteil **BR648 Trailer OF** wurde hinzugefügt. Auch die drei mitgelieferten Karriere Szenarien wurden damit nun repariert. Dabei wurden bei allen entsprechenden Zugverbänden in diesen Szenarios die **BR648 Trailer** gegen **BR648 Trailer OF** ausgetauscht. Es handelt sich um die Szenarios aus Hamburg nach Lübeck:

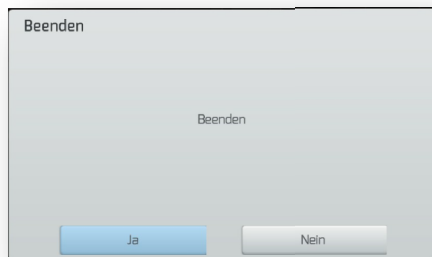
- [648] 01. Hamburg Hbf nach Bad Oldesloe
- [648] 02. Lübeck Hbf nach Bad Oldesloe
- [648] 03. Hamburg Hbf nach Bad Oldesloe

Zusätzliche Hinweise zum Fix v1.0

- Durch diese Modifikation des Zugverbandes, kann es beim Starten einer der Karriere Szenarien zu folgender Meldung kommen:



- Mit **Strg + Q** diese Meldung wegdrücken, es erscheint dann eine weitere Meldung:



- **Beenden → [Nein]**

Das Szenario startet nun wie gewohnt!

Bekannte Fehler

- - es werden falsche Taster, Schalter und Knöpfe bedient
- - Tür-Animationen sind zu schnell
- - falsche Bremse für das Führerbremssventil eingebunden

Weiterer Hinweis: Bei ausgelöster Überprüfung der Dateien – sei es durch den Nutzer oder durch Steam – werden vom Train Simulator Classic alle Modifikationen von der Platte gelöscht. Da hilft dann nur eine Neuinstallation des entsprechenden Fixes.

Abhilfe schafft jedoch ein Tool: **JSGME** - Generic Mod Enabler v2.6.0 (8 August 2010), Written by Jaesen Jones, Copyright (c) 2003-2010 JoneSoft (Verwendung des Tools auf eigene Gefahr). Die Mod-Dateien werden im separaten Verzeichnis abgelegt, Downloadlink:

<https://www.subsim.com/radioroom/downloads.php?do=file&id=4725>

auf dieser Seite ist auch ein Installation YouTube Video zu finden

Bedanke mich für die Aufmerksamkeit und ich freue mich über einen Daumen hoch.

Gruß

Cotten Eye Joe

Tastaturbelegung [DTG] BR 648

Zugspitzensignal ein / aus	H <==> ↑ + H
Fernlicht	F
Kabinen-Oberlicht ein / aus	L
Instrumenten Beleuchtung ein / aus	I
Beleuchtung Pult	↑ + I <==> Strg + I
Richtungsschalter V – 0 – R	W <==> S
Fahr-/Bremshebel	A <==> D
Zugbremse anlegen / lösen	Ö <==> Ü (oder + <==> – am NumPad)
Feststellbremse	↑ + # anlegen <==> # lösen
Notbremse	Backspace
Schlüsselschalter ein / aus	K
Motor Start / Stopp	Z <==> Strg + Z
Manuelle Türsteuerung ein / aus	Strg + ↑ + T
Manuelle Türschließung	Strg + T
Türen öffnen	T
ZZA	Strg + ↑ + 5 <==> Strg + ↑ + 6
Sonnenblende	U
Wischer Intervall / I / II	V <==> ↑ + V
Sander ein / aus	X
Makrofon	N
Sitzhöhenverstellung	Pfeiltasten links / rechts
Sifa ein / aus	↑ + 7 <i>oder</i> ↑ + NumPad_Enter
PZB U → M → O → aus	↑ + 8 <i>oder</i> Strg + NumPad_Enter
Sifa bestätigen	Leertaste <i>oder</i> NumPad_Enter
PZB Wachsam	Bild ab
PZB Frei	Ende
PZB Befehl	Entf