

## [lac] 2000er – 13 – CB46828 nach Nachteburg-Nord A



### Inhalt

<b>Strecke</b> .....	1
<b>Aufgabendauer/Schwierigkeit</b> .....	1
<b>Bahnverwaltung</b> .....	2
<b>Wetter</b> .....	2
<b>Beschreibung</b> .....	2
<b>Benötigte Assets/Objekte</b> .....	2
Payware .....	2
Freeware.....	3
<b>Impressionen</b> .....	4
<b>Hinweise</b> .....	4

### Strecke

#### **Nachteburg - Rannstadt 1.4**

<https://rail-sim.de/forum/filebase/entry/4059-ezy-nachteburg-rannstadt/>

### Aufgabendauer/Schwierigkeit

**40**      Minuten | ●○○○○○

## Bahnverwaltung



## Wetter

Herbst | [17:50] | bewölkt

[https://www.armstrongpowerhouse.com/sky\\_weather\\_enhancement\\_pack](https://www.armstrongpowerhouse.com/sky_weather_enhancement_pack)

## Beschreibung

*Guten Tag!*

*Herbst in Querleben: An diesem frühen Septemberabend 2008 bist du gerade in den Führerstand deiner orangenen BR298 geklettert. Mit dieser bringst du heute 12 mit Schotter aus dem Steinbruch Querleben beladene Fans-Waggons aus der Abstellung in Querleben nach Nachtburg-Nord Rbf. Im ersten Abschnitt führst du den CB46828 bis nach Bad Spendau-Salzberg.*

*Zugdaten:*

- *Zuglänge: 154m*
- *Zuggewicht: 772 t*
- *BRH: 98,7*
- *PZB-Zugart: M*

*Rüste nun dein „kaltes Kamel“ vollständig auf und rangiere nach Querleben Güterbahnhof Gleis 4, um die Waggons anzukuppeln.*

*Danach geht es für dich auf der eingleisigen Hauptstrecke hinter der RB32 2377 Richtung Nachtburg.*

*Gute Fahrt und viel Spaß mit der Aufgabe!*

## Benötigte Assests/Objekte

### Payware

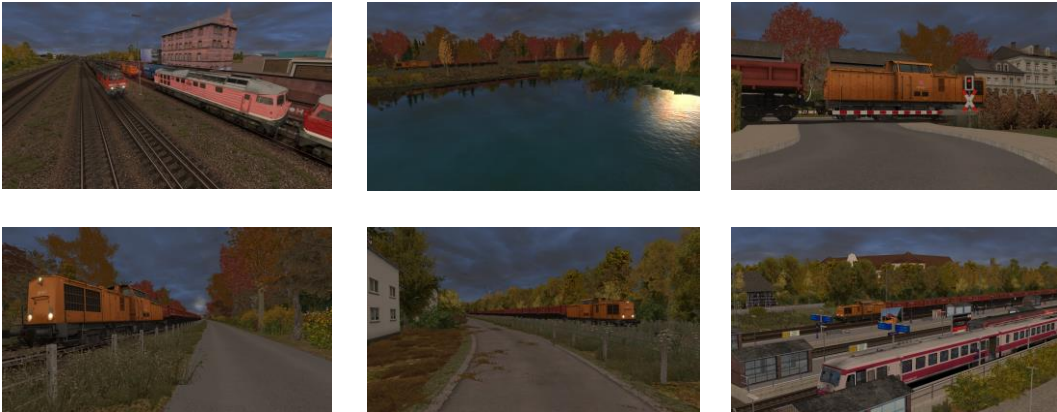
Verkehrspack Güterwagen	3DZug	<a href="https://www.3d Zug.de/product_info.php?info=p276_verkehrspack-gueterwagen.html">https://www.3d Zug.de/product_info.php?info=p276_verkehrspack-gueterwagen.html</a>
Abteilwagen Am, ABm, Bm, BDms	3DZug	<a href="https://www.3d Zug.de/product_info.php?info=p351_abteilwagen-am-203--abm-225--bm-235-und-bdms-273.html">https://www.3d Zug.de/product_info.php?info=p351_abteilwagen-am-203--abm-225--bm-235-und-bdms-273.html</a>
DB BR 204 Loco Add-On	DTG	<a href="https://store.steampowered.com/app/1098161/Train_Simulator_DB_BR_204_Loco_AddOn/?l=german">https://store.steampowered.com/app/1098161/Train_Simulator_DB_BR_204_Loco_AddOn/?l=german</a>
MRCE Dispolok Pack Loco Add-On	DTG	<a href="https://store.steampowered.com/app/642800/Train_Simulator_MRCE_Dispolok_Pack_Loco_AddOn/">https://store.steampowered.com/app/642800/Train_Simulator_MRCE_Dispolok_Pack_Loco_AddOn/</a>
L59 Zacns	L59	<a href="https://virtual-railroads.de/de/gueterwagen/238-l59-zacns.html">https://virtual-railroads.de/de/gueterwagen/238-l59-zacns.html</a>
BR628-2	Railtraction	<a href="https://www.railtraction.eu/train-simulator/multiple-units/diesel-multiple-units/br-6282.html">https://www.railtraction.eu/train-simulator/multiple-units/diesel-multiple-units/br-6282.html</a>
Regioswinger – BR 612	RSSLO	<a href="https://www.rsslo.com/product/regioswinger-br-612/">https://www.rsslo.com/product/regioswinger-br-612/</a>
Im Köblitzer Bergland v3 reloaded	SAD	<a href="https://www.aerosoft.com/de/bahnsimulation/dovetail-games-train-simulator/strecken/1564/im-koebli-tzer-bergl-land-3-reloaded">https://www.aerosoft.com/de/bahnsimulation/dovetail-games-train-simulator/strecken/1564/im-koebli-tzer-bergl-land-3-reloaded</a>
Szenariopack Vol. 1	TrainTeamBerlin	<a href="https://www.trainteamberlin-shop.de/rw-szenariopacks/11/szenariopack-vol.-1?c=7">https://www.trainteamberlin-shop.de/rw-szenariopacks/11/szenariopack-vol.-1?c=7</a>
Szenariopack Vol. 2	TrainTeamBerlin	<a href="https://www.trainteamberlin-shop.de/rw-szenariopacks/12/szenariopack-vol.-2?c=7">https://www.trainteamberlin-shop.de/rw-szenariopacks/12/szenariopack-vol.-2?c=7</a>
Szenariopack Vol. 3	TrainTeamBerlin	<a href="https://www.trainteamberlin-shop.de/rw-szenariopacks/13/szenariopack-vol.-3?c=7">https://www.trainteamberlin-shop.de/rw-szenariopacks/13/szenariopack-vol.-3?c=7</a>

DB Bnrdzf VRot Diesel/BR218	Virtual Railroads	<a href="https://virtual-railroads.de/de/expertline/248-db-bnrdzf-vrot-diesel-br218-.html">https://virtual-railroads.de/de/expertline/248-db-bnrdzf-vrot-diesel-br218-.html</a>
Ealos-t	Virtual Railroads	<a href="https://virtual-railroads.de/de/gueterwagen/288-sns-727.html">https://virtual-railroads.de/de/gueterwagen/288-sns-727.html</a>
Fans	Virtual Railroads	<a href="https://virtual-railroads.de/de/gueterwagen/297-sns-727.html">https://virtual-railroads.de/de/gueterwagen/297-sns-727.html</a>
DB Talns	WaggonWerkstatt	<a href="https://virtual-railroads.de/de/gueterwagen/305-ww-ghs-oppeln.html">https://virtual-railroads.de/de/gueterwagen/305-ww-ghs-oppeln.html</a>

## Freeware

3DZug KT Güterwagen Repaint Pack	Matze	<a href="https://railomanie.eu/filebase/index.php?entry/90-3dzug-ki-gueterwaggon-repaints-alle-packs/">https://railomanie.eu/filebase/index.php?entry/90-3dzug-ki-gueterwaggon-repaints-alle-packs/</a>
Abteilwagen Bm 235 (Alex Arriva) v.1.0	Mathias Müller	<a href="https://rail-sim.de/forum/filebase/entry/1002-abteilwagen-bm-235-alex-arriva-v-1-0/">https://rail-sim.de/forum/filebase/entry/1002-abteilwagen-bm-235-alex-arriva-v-1-0/</a>
298161-1 der DBAG und 108156-1 der DR	Milchi	<a href="https://rail-sim.de/forum/filebase/entry/5326-298-161-1-der-dbag-und-108-156-1-der-dr/">https://rail-sim.de/forum/filebase/entry/5326-298-161-1-der-dbag-und-108-156-1-der-dr/</a>
EuroRunner Repaint Pack	Shorti	<a href="https://rail-sim.de/forum/filebase/entry/4640-eurorunner-repaint-pack/">https://rail-sim.de/forum/filebase/entry/4640-eurorunner-repaint-pack/</a>
294 DB stark gebraucht	Charmed-Life	<a href="https://rail-sim.de/forum/filebase/entry/4185-294-db-stark-gebraucht-charmed-life/">https://rail-sim.de/forum/filebase/entry/4185-294-db-stark-gebraucht-charmed-life/</a>
Habis Freight Pack	Railstudios	<a href="https://railstudios.com/product/habis-freight-pack/">https://railstudios.com/product/habis-freight-pack/</a>
BR 628 Repaint Pack	Ice	<a href="https://dutchsims.nl/viewtopic.php?f=51&amp;t=1364">https://dutchsims.nl/viewtopic.php?f=51&amp;t=1364</a>
BR 628-2 "verschmutzt"	SteuerwagenSchmiede	<a href="https://rail-sim.de/forum/filebase/entry/7993-stws-br-628-2-verschmutzt/">https://rail-sim.de/forum/filebase/entry/7993-stws-br-628-2-verschmutzt/</a>
Vozy CDC Roos	The Danny	<a href="http://nickovatvorba.wz.cz/modely-thedanny/">http://nickovatvorba.wz.cz/modely-thedanny/</a>
Zacns Repaintpack 1	RS, RDF, Aaron	<a href="https://rail-sim.de/forum/filebase/entry/7973-rdf-rs-zacns-kesselwagenrepaintpack-vol-1/">https://rail-sim.de/forum/filebase/entry/7973-rdf-rs-zacns-kesselwagenrepaintpack-vol-1/</a>
Zacns Repaintpack 2	RS, RDF, Aaron	<a href="https://rail-sim.de/forum/filebase/entry/8417-rdf-rs-zacns-kesselwagenrepaintpack-vol-2/">https://rail-sim.de/forum/filebase/entry/8417-rdf-rs-zacns-kesselwagenrepaintpack-vol-2/</a>
TTB Blindzug	TrainTeamBerlin	<a href="https://rail-sim.de/forum/filebase/entry/4644-trainteamberlin-neue-version-des-blindzuges/">https://rail-sim.de/forum/filebase/entry/4644-trainteamberlin-neue-version-des-blindzuges/</a>
RW BonusPack Ludmilla	TrainTeamBerlin	<a href="https://www.trainteam.berlin/index.php?seite=downloads&amp;code=show_file&amp;id_cat=39&amp;id=94&amp;cat_name=Bonuspacks">https://www.trainteam.berlin/index.php?seite=downloads&amp;code=show_file&amp;id_cat=39&amp;id=94&amp;cat_name=Bonuspacks</a>
Repaint DB BR218 EL Pielstick	Virtual Railroads	<a href="https://virtual-railroads.de/de/repaints/309-repaint-db-br110-169-0.html">https://virtual-railroads.de/de/repaints/309-repaint-db-br110-169-0.html</a>

## Impressionen



## Hinweise

*Ich freue mich sehr, wenn meine Szenarien in einem „Lets Play“ vorgeführt werden. Es sollte jedoch zum „guten Ton“ gehören, mich als Szenario-Ersteller anzugeben. Sofern Rollmaterial im Szenario getauscht werden, ist eine Veröffentlichung vorher mit mir abzustimmen. Nur der Form halber möchte ich darauf hinweisen, dass die Aufgaben nach dem Tausch von Rollmaterial nicht wie vorgesehen funktionieren.*

*Das Szenario wurde von mir auf Fehler geprüft. Sollte ich dennoch etwas übersehen haben, freue ich mich über eine entsprechende Rückmeldung.*

*Ich habe versucht, möglichst viele Rollmaterialien der EpocheVI zu verwenden – zumeist ist das auch gelungen. Ich bitte allerdings um Nachsicht, sofern bei einigen Rollmaterialien der alte DB-Keks vorzufinden ist.*

*Ich übernehme keine Haftung für die in der Beschreibung dargelegten Verlinkungen!*

**Viel Spaß mit dem Szenario!**

**Lacerda1303/Michael**