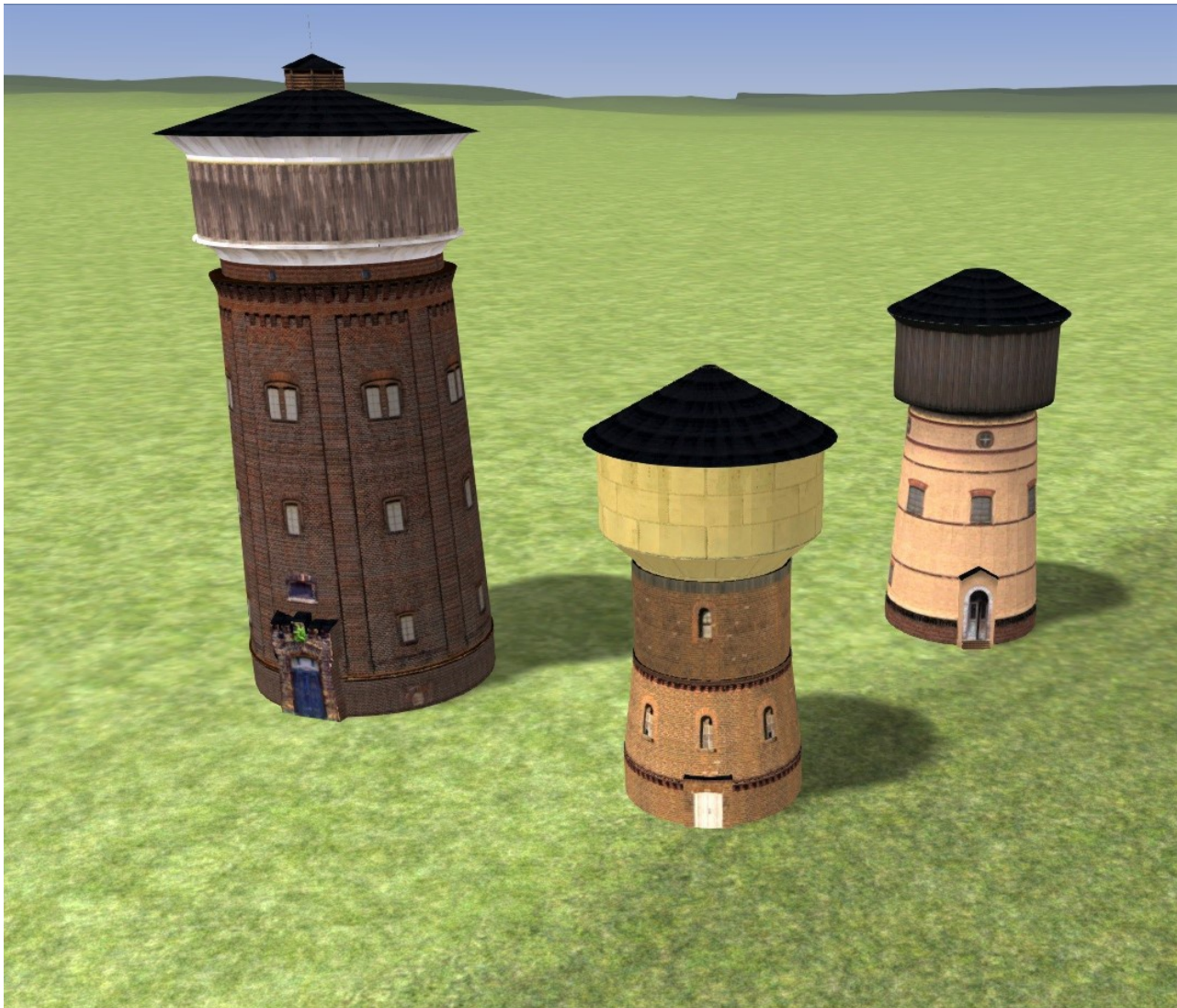


Wasserturmset Angermünde



Die Vorbilder dieser Wassertürme stehen noch heute in Angermünde. Man findet sie im ehemaligen Bahnbetriebswerk, bzw. am Bahnhof Angermünde. Ich habe sie nach alten Originalfotos gebaut, die Textur besteht aus aus alten Vorbildfotos.

Installation: Utilities.exe starten und auf den Karteikartenreiter „Paket-Manager“ klicken. Auf den Button „Installieren“ klicken und die rwp Datei auswählen. Mit Klicken auf „Öffnen“ wird die Installation gestartet. Zum Schluß noch im TS unter 'Werkzeuge und Dokumente' den Button Cache leeren. Das Objekt ist im Editor unter dem Provider-Namen NB und dann Schwedt anzuhaken.



Hinweis:

die Objekte wurde auf meinem Rechner getestet und funktioniert einwandfrei, die Funktion auf anderen Systemen kann ich nicht garantieren. Ich übernehme keine Haftung !

Copyright:

Die Rechte liegen beim Autor. Die Objekte dürfen in Freeware-Strecken verbaut werden. Veränderung der Texturen nur mit Rücksprache erlaubt: Es ist dafür von mir eine Genehmigung einzuholen. Für die Verwendung in Payware-Strecken ist eine Erlaubnis einzuholen. Ohne diese Erlaubnis ist eine Verwendung untersagt.

Copyright (C) by Nico Brückner, All rights reserved. Version 1 (Dez 2022)



