

Bahnübergangs Patch (CH)

In diesem Paket findest du ein Repaint der Schweizer Bahnübergänge von RivetGames, bzw. Thomson Interactive. Es umfasst nicht nur ein repaint zur Verbesserung der Texturen, sondern ein realistisches Soundupdate. Heute findet man Holz Bahnschranken noch kaum in der Schweiz, besonders auf dem Nationalen Normalspurnetz. Diese Typen von Bahnübergängen sind vor der Jahrtausendwende gebaut worden und weisen einen anderen Warnton (bim, bim, bim...), sowie andere Mechanik. Ich habe genau diesen Typen aufgenommen und so den alten unrealistischen Bahnübergangston ersetzt. Dieser Patch (zu finden als einzelne Strecken ausgaben) ist für die Albula Linie, der Arosa Linie und der Bodensee Linie Schaffhausen – Kreuzlingen gemacht.

Wenn dieses Upgrade viel Freude und Interesse anzieht, für individuelle Bahnübergänge, dann nehme ich gerne weitere Anlagen auf und erweitere sie.

Damit alles reibungslos funktioniert, benötigst du individuell folgende:

- Schaffhausen – Kreuzlingen
- Albula Line
- Arosa Line

Beim Erstellen eines Bahnübergang, muss der Provider RivetGames → SchaffhausenKreuzlingen aktiviert werden, oder Thomson → Albula / Arosa Line

Installation

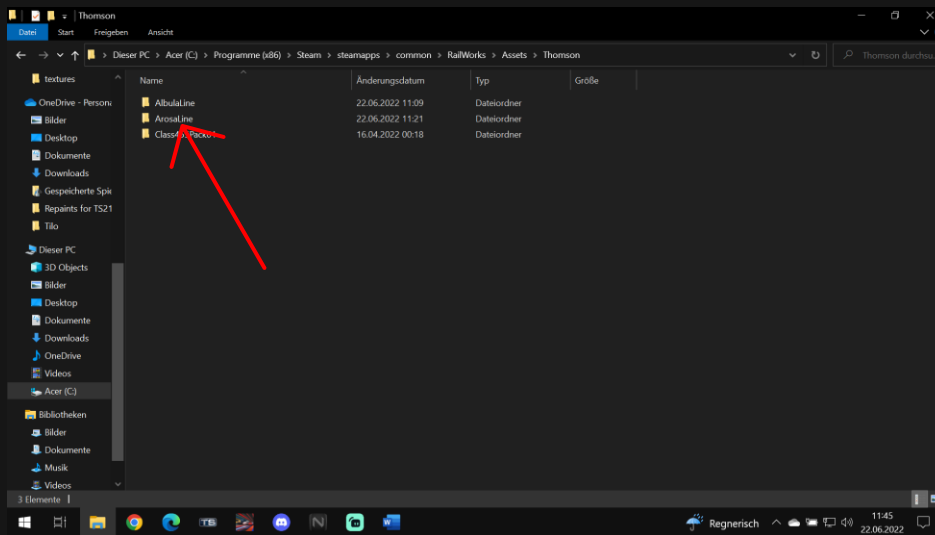
Öffne die jeweilige Datei (z.B. AlbulaLine.**AP**) mit der Endung **.AP*** und kopiere den gesamten Inhalt heraus ins selbige Verzeichnis, wo die AP Datei geöffnet wurde.

Als zweites installiere die RWP Datei mit dem Utilities (zu finden unter ...common\Railworks\) oder manuell ins Railworks Hauptverzeichnis.

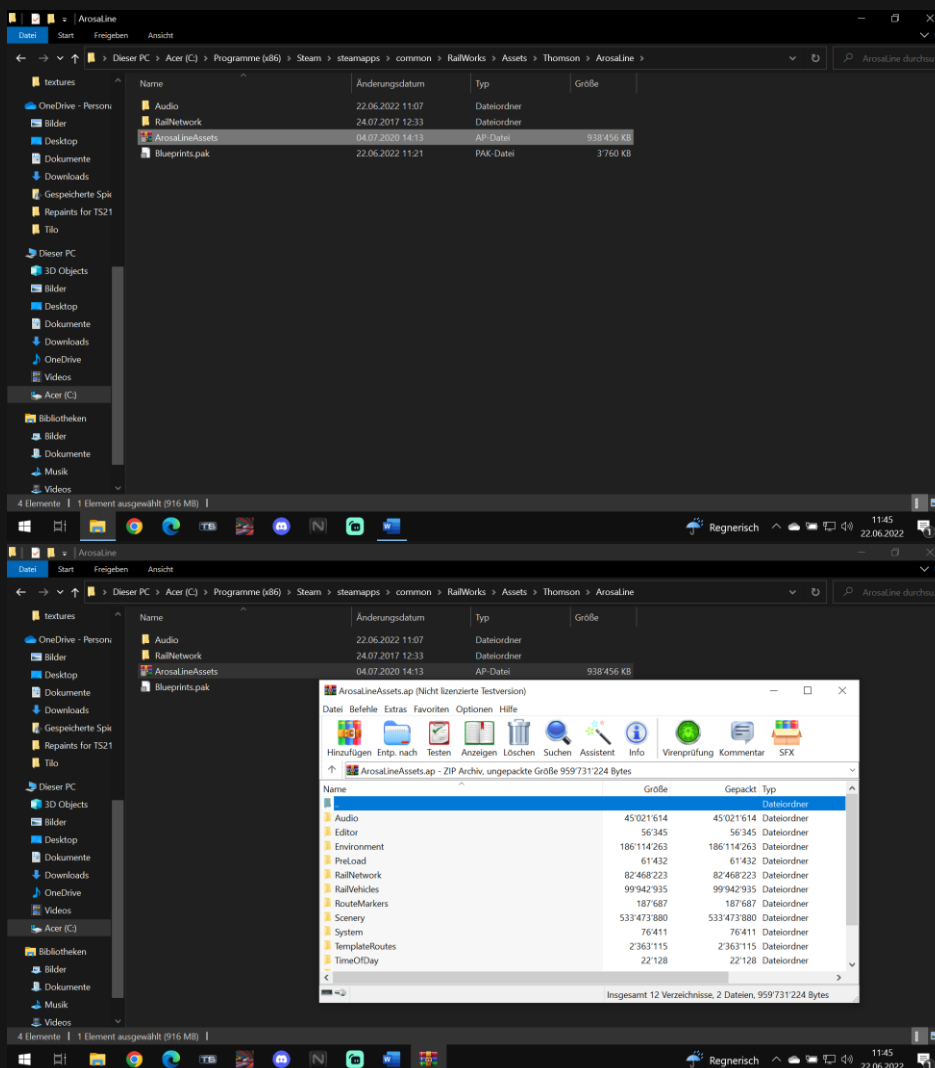
Damit wäre die Hexerei fertig. Viel Vergnügen mit dem Patch.

**Die AP Datei ist ein internes Verzeichnis, welches als Archiv gebunden ist und so i.d.R. weniger Speicherplatz und Spiele FPS schont. Um diese Datei zu öffnen, benötigt man ein kompatibles Programm, wie WinRAR oder 7-Zip.*

Hier zeige ich den Vorgang, wie man dies korrekt umsetzt...



Gehe als erstes zu dem Verzeichnis, in welches das Patch später installiert werden soll. In diesem Fall klicke auf *ArosaLine* und gehe zum nächsten Schritt.



Öffne die *.AP* Datei *ArosaLineAssets* und kopiere den gesamten Inhalt heraus. Danach sind alle Ordner auf der Festplatte. Zur Sicherheit die *AP* Datei zum Schluss löschen und dann die *RWP* installieren.

Patch Passaggio a Livello

In questo pacchetto troverete una rielaborazione dei passaggi ferroviari svizzeri realizzata da RivetGames, o Thomson Interactive. Include non solo una riverniciatura per migliorare le texture, ma anche un aggiornamento del suono realistico. Oggi i passaggi a livello in legno sono rari in Svizzera, soprattutto sulla rete nazionale a scartamento normale. Questi tipi di passaggi a livello sono stati costruiti prima dell'inizio del millennio e hanno un suono di avviso diverso (bim, bim, bim...), oltre a una meccanica diversa. Ho incluso proprio questo tipo di suono, sostituendo così il vecchio suono irrealistico del passaggio a livello. Questa patch (che si trova in edizione a binario unico) è realizzata per la linea dell'Albula, la linea di Arosa e la linea del Bodensee Sciaffusa - Kreuzlingen.

Se questo aggiornamento susciterà molto piacere e interesse, per i singoli passaggi a livello, sarò felice di aggiungere e ampliare altre installazioni.

Affinché tutto funzioni senza intoppi, sono necessari i seguenti elementi:

- Schaffhausen – Kreuzlingen
- Albula Line
- Arosa Line

Quando si crea un passaggio a livello, è necessario attivare il provider RivetGames -> SchaffhausenKreuzlingen, oppure Thomson -> Albula / Arosa Line.

Installazione

Aprire il file corrispondente (ad esempio AlbulaLine.**.AP**) con estensione **.AP*** e copiare l'intero contenuto nella stessa directory in cui è stato aperto il file AP.

In secondo luogo, installate il file RWP con l'Utilities (che si trovano in ...\\common\\Railworks\\) o manualmente nella directory principale di Railworks.

Ora la stregoneria è compiuta. Divertitevi con la patch.

Sopra è descritto come si procede con la **.AP** File.

Il file **.AP è una directory interna che viene rilegata come archivio e quindi di solito risparmia meno memoria e giochi FPS. Per aprire questo file, è necessario un programma compatibile come WinRAR o 7-Zip.*



Für alle, die den Sound des Bahnübergang hören möchten, habe ich einen Link erstellt: [Demo Sound](#)