

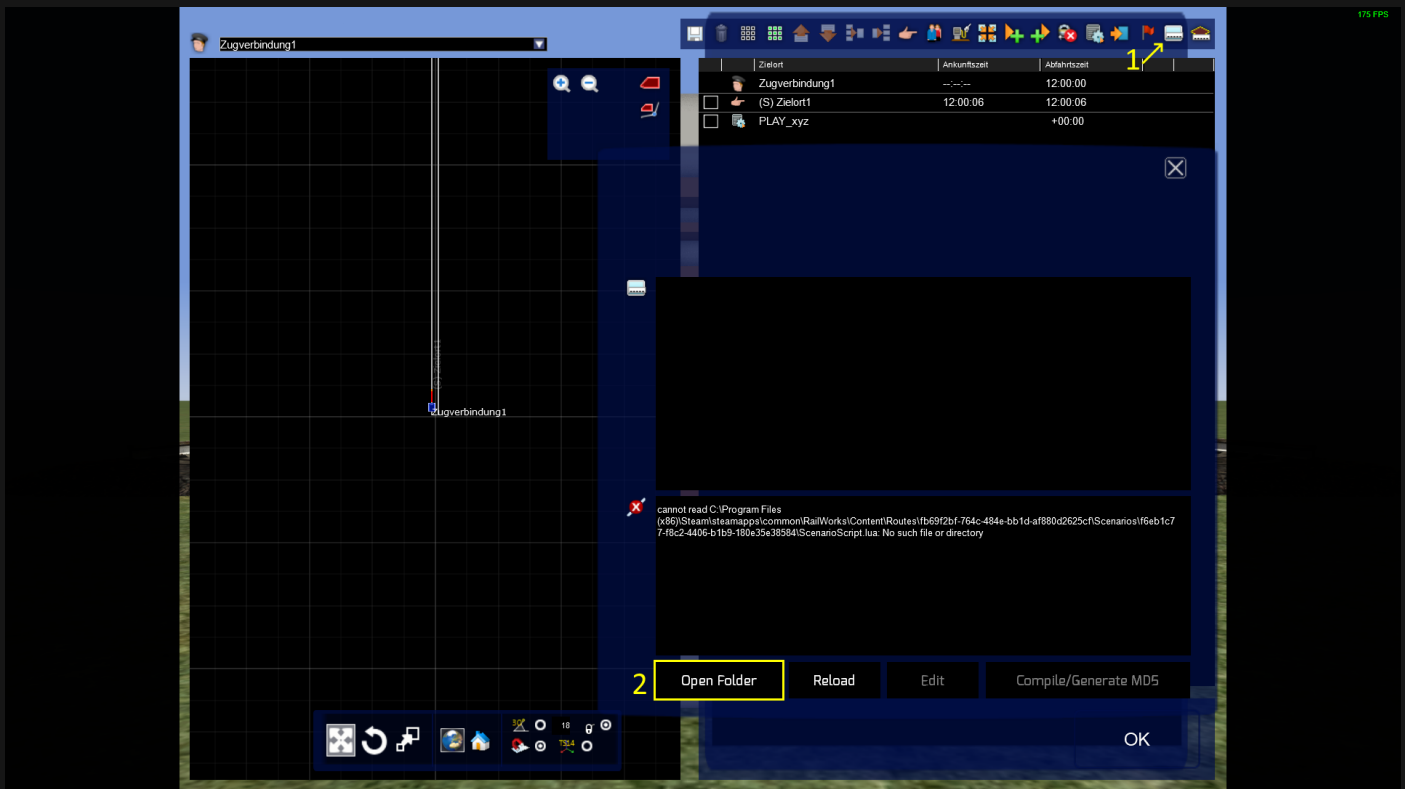
Come si inseriscono gli annunci nel Train Sim?

Prima di tutto, è necessario creare uno scenario nel Train Simulator. Poi si seleziona un provider e poi la locomotiva che si vuole guidare.

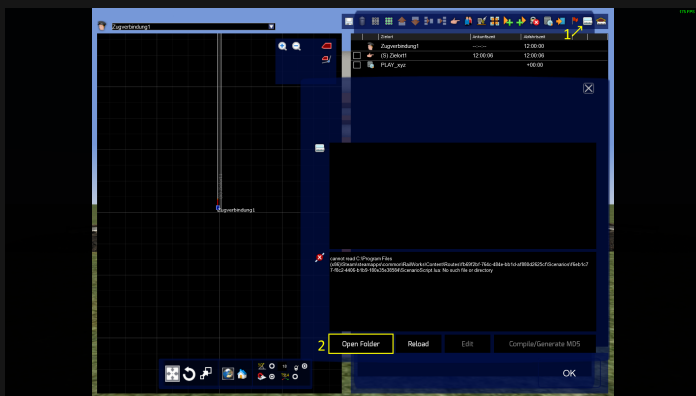


Successivamente, posiziona la locomotiva e segna il macchinista come il treno del giocatore. Poi vai all'orario e segui i passi dell'immagine...

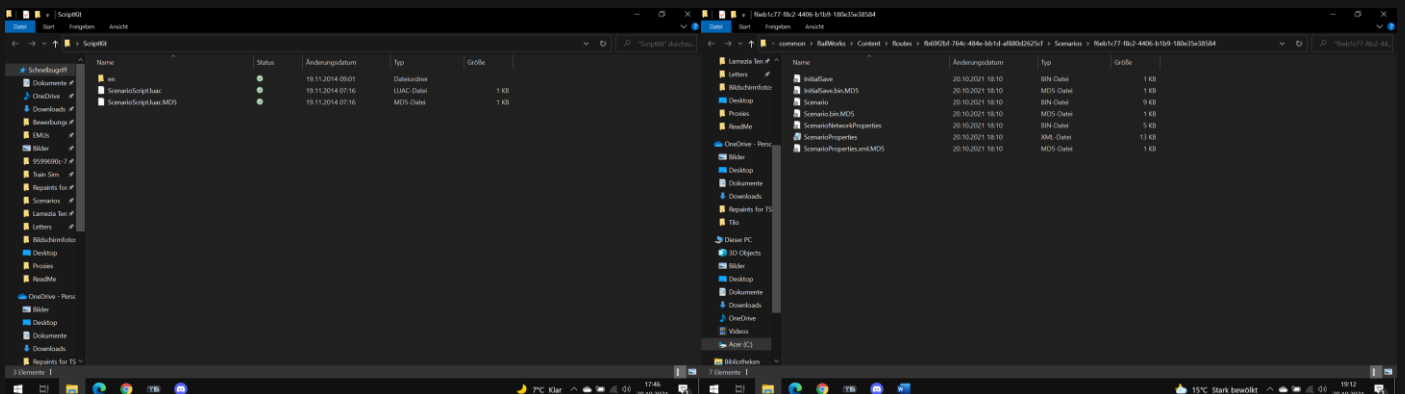




Ora vada su Script e clicchi su **Open Folder**, quindi si apre una finestra del percorso dello scenario corrente sul desktop.



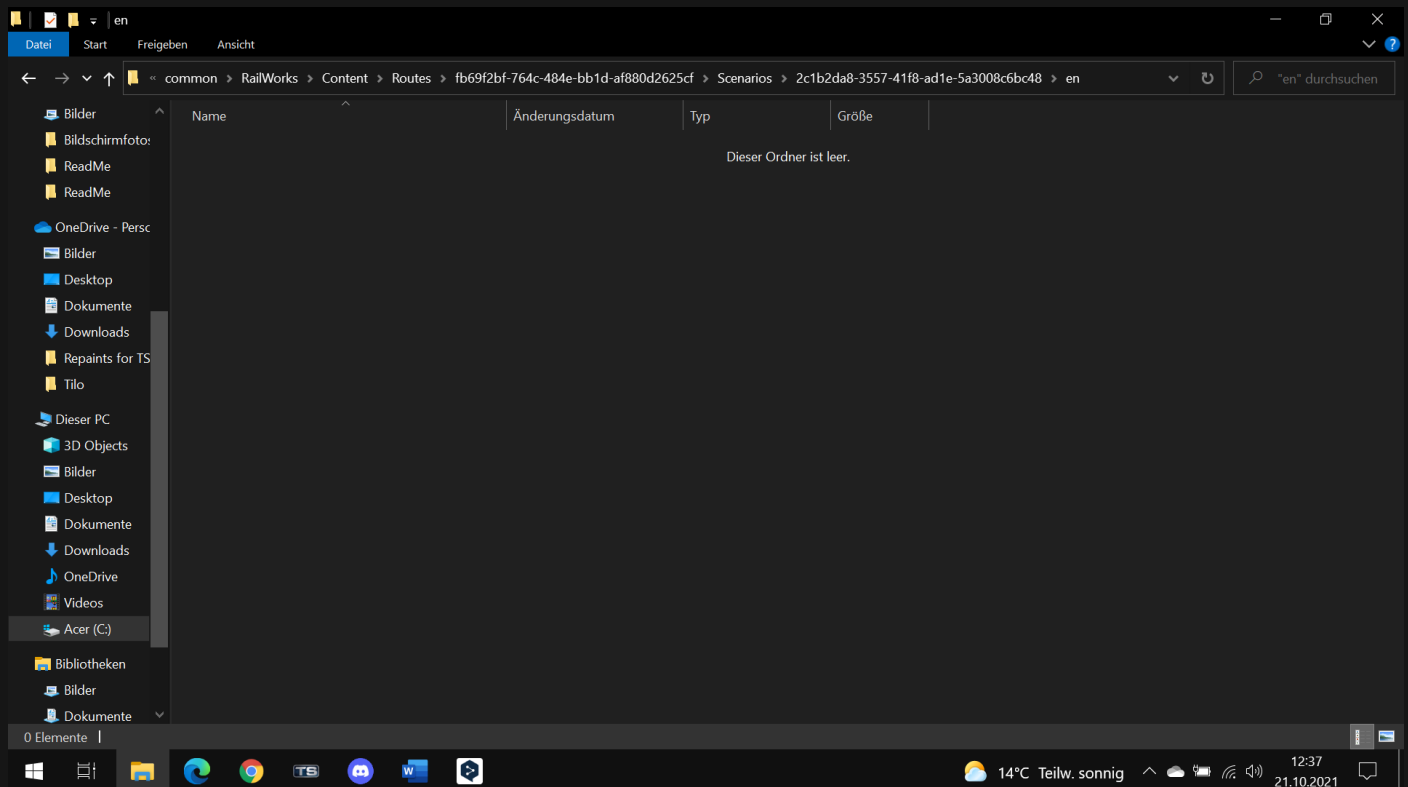
Ora copi il contenuto della cartella **ScriptKit** e lo incolli nella cartella Scenario.



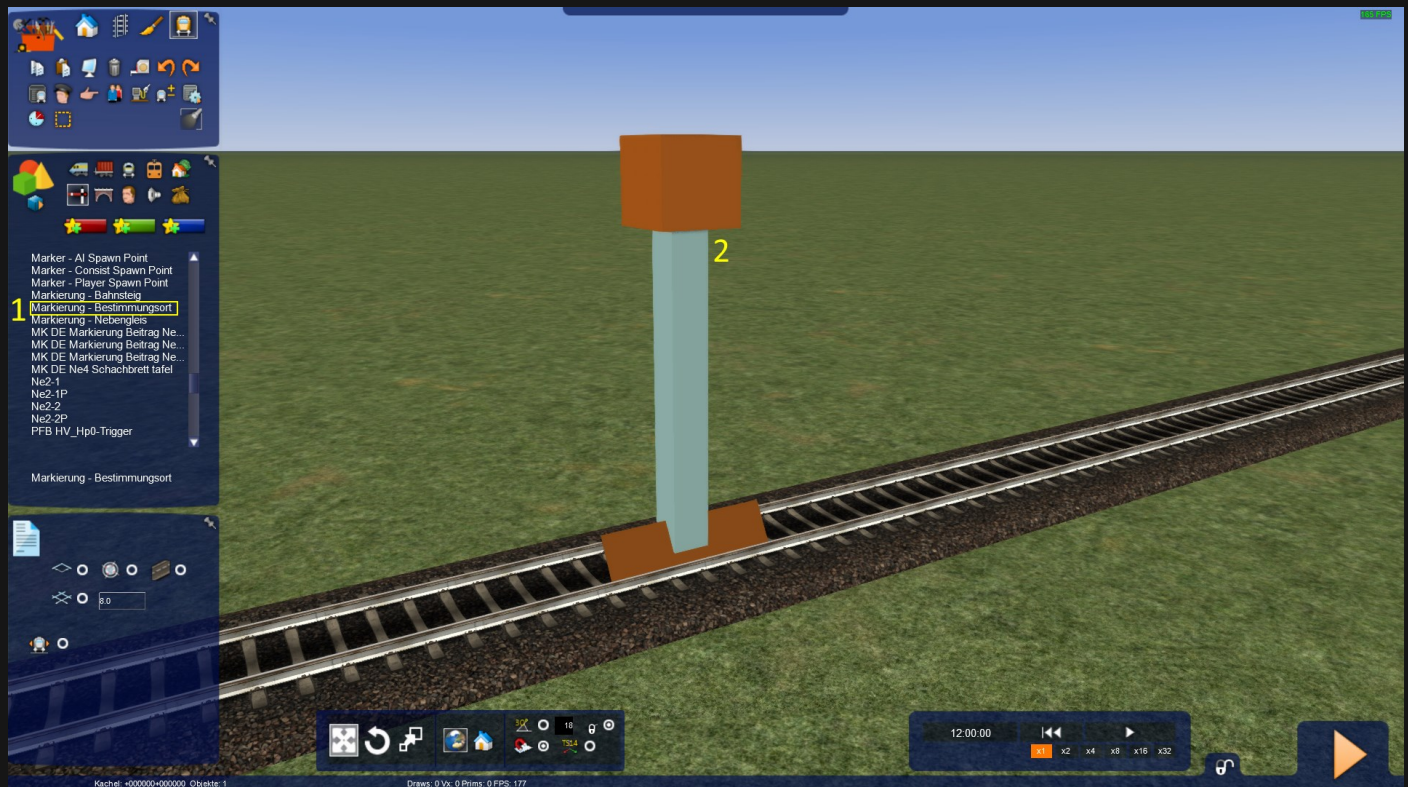
Copi questo contenuto

e lo incolli qui (il percorso del suo scenario)

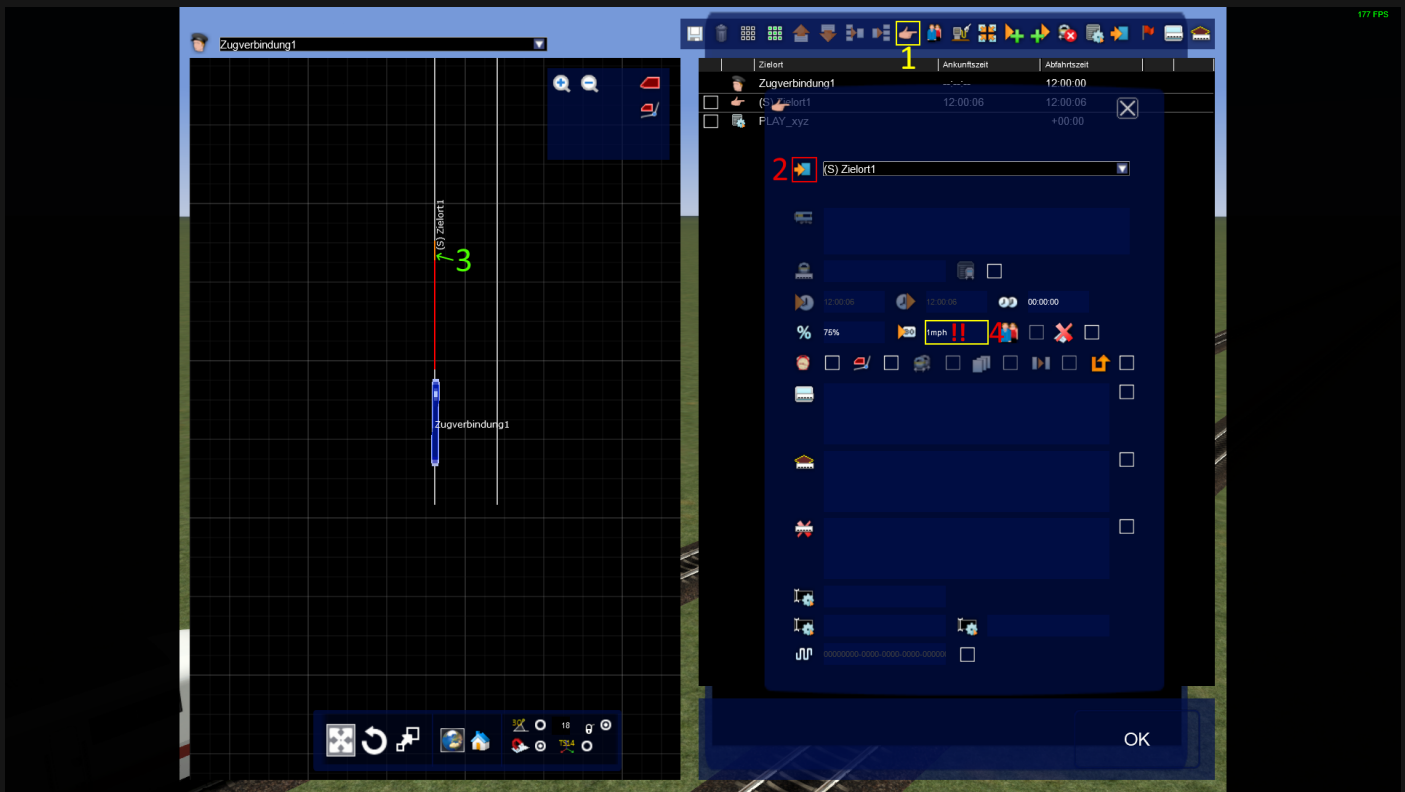
Ora ti serve un annuncio in formato **.WAV**. E aggiunga qualsiasi annuncio nella cartella **en** dello scenario.



Ora torni nel Train Simulator e imposti un **marcatore - destinazione**.



Dopo aver impostato il marcatore, vada all'orario e segua questi passi. Quindi imposti l'orario per passare questo marcatore e cambi la velocità a 1mph.



Ora ha gli annunci nella cartella en. Poi crea un evento trigger e scrivi **Play_xyz** nella linea del titolo, sostituendo la **xyz** con il nome del tuo annuncio. Infine, salvi e chiuda lo scenario. Poi può iniziare lo scenario nel menu principale.

Diese Vorgänge wiederholst du für jede Ansage erneut...

