

City Littenscheid – fiktive kleine Stadt von Mumpfi2010



Benötigte Assets : Payware von DTG/RSC

[Steam-Seite für Zusatzinhalte: Train Simulator \(steampowered.com\)](https://www.steampowered.com)

TrainSimulator 2020-2021,

DTG = HamburgLubeck

Kuju: = RailSimulator 2021

Aerosft: Koeln-Duesseldorf

TBT: Frankfurter_U-Bahn von JustTrains **Vers 1.** <https://www.justtrains.net>
Straßen benutzt.

ChrisTrains: https://www.christrains.com/en/ts_product_stadlerRS1.html

brauch man nicht unbedingt, man kann auch selbst andere Dieselfahrzeuge einsetzen.

Freeware:

Gsi: https://drive.google.com/file/d/0B5mq7NdtK14FUXU4RTdyX1JrZjQ/view?resourcekey=0-6Lm-tf2FJ_zLuBT5MXbSnQ

Engfer: z.B. Lampen <https://rail-sim.de/forum/filebase/entry/982-laterne-selux-v-1-0/>

hawthorn: siehe hier <https://rail-sim.de/forum/filebase/entry/7124-ländliche-strassenbahn/>

icepak: <https://rail-sim.de/forum/filebase/entry/1114-icepak-v-1-0/>

Mumpfi: wird mitgeliefert

02Klaus: wird mitgeliefert

City Littenscheid – fiktive kleine Stadt von Mumpfi2010

newS: <https://rail-sim.de/forum/filebase/entry/802>

pawerybs: [My creations for Train Simulator \(pawerybs.pl\)](http://pawerybs.pl)

Hier ist auch die Tatra-Tram 105Na. Von Ursus zu finden
<https://pawerybs.pl/lib/now69k/105Na-jg2ojdbc.zip>

Krzychu:

https://pawerybs.pl/en/models_krzychu

radiomaster: Objekte hier im **Rail-Sim-Forum**

<https://rail-sim.de/forum/filebase/filebase/1230-objekte/>

<https://rail-sim.de/forum/filebase/entry/2773-kuju-straßenpaket/>

<https://rail-sim.de/forum/filebase/entry/2454-radiomaster-strommasten/>

andere Objekte z.B. die Rus-Tram und OL hier:

<https://rail-sim.de/forum/filebase/entry/7124-ländliche-strassenbahn/>

Ryo:

<http://dls.uktrainsim.com/uktrainsim/download/request/190450/Gj8a14v35vRR1fzkqN2/21191>

SAD: [Altenburg - Wildau V2 - RailSimulator.net - Deine Train Simulator 20\(xx\) Community](http://www.altenburg-wildau-v2.com)

Wurzelbrunft: <https://rail-sim.de/forum/filebase/entry/1078-sportplatzset-v-1-1/>

<https://rail-sim.de/forum/filebase/entry/1072-schwimmbecken-v-1-0/>

<https://rail-sim.de/forum/filebase/entry/849-feuerwache-v-1-0/>

Verkehrsschilder **von Schienenbus:**

<https://rail-sim.de/forum/filebase/entry/979-verkehrsschilder-v-1-0/>

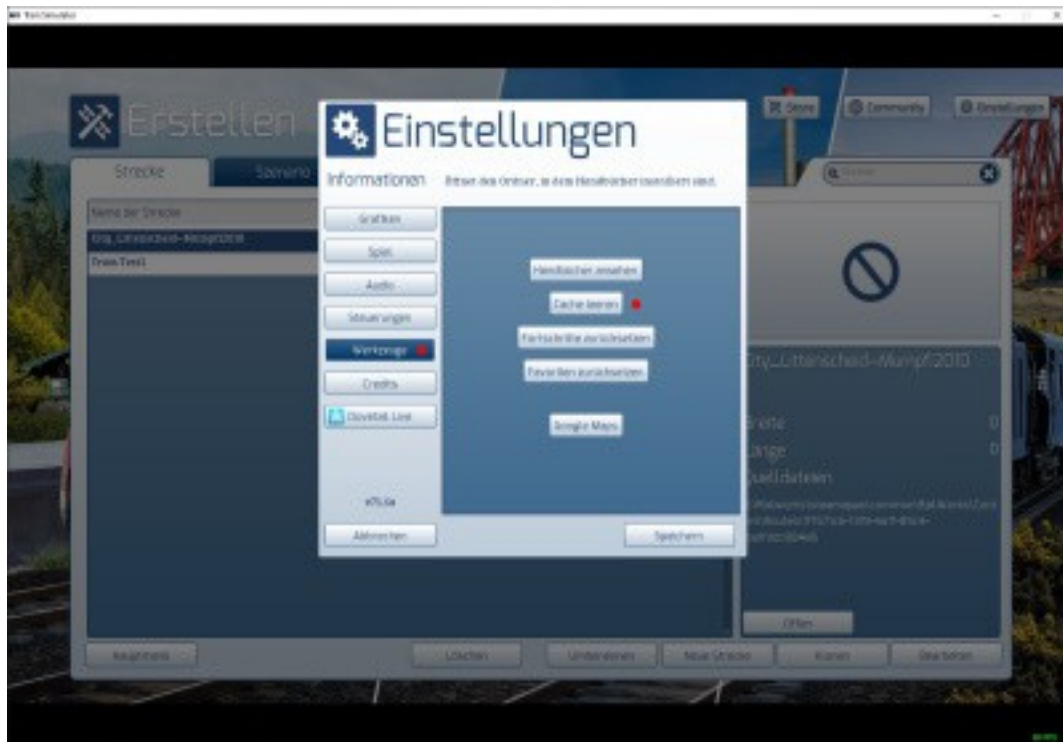
Tatra T3 Tram: <http://golden-age-rails.com/packsrw/tatrat3.html>

Installieren:

Alle rwp-Dateien aus den Links mit Utilities.exe installieren

wenn alles fertig, cache löschen.

City Littenscheid – fiktive kleine Stadt von Mumpfi2010



Disclaimer:

Mit dem Urteil vom 12. Mai 1998 hat das Landgericht Hamburg entschieden, dass man durch die Anbringung eines Links die Inhalte der gelinkten Seiten ggf. mit zu verantworten hat. Dies kann nur dadurch verhindert werden, dass man sich ausdrücklich von diesem Inhalt distanziert. Deshalb **distanziere** ich mich hiermit ausdrücklich von allen Inhalten aller verlinkten Seiten in dieser Installationsanleitung und mache mir deren Inhalte **nicht zu Eigen**.

Danksagung:

Dank an Allen für die Verwendung Ihrer Objekte: Ice, paveryps, Schienenbus, SAD, und allen nicht genannten.

Anmerkung:

Hinweise zur Nutzung der Strecke:

Diese Strecke ist **freeware** demnach ausschließlich zur kostenlosen Nutzung bestimmt. Die Strecke darf ohne meine Genehmigung nicht auf anderen Webseiten hochgeladen oder in Projekte Dritter integriert und als Bestandteil solcher Projekte weitergegeben werden.

Eine kommerzielle Weitergabe meines Projektes (Berliner-Stadtbahn V3.11), sei es als Teil einer Freeware Sammlung, oder auf andere Art und Weise , bedarf ebenfalls meiner ausdrücklichen schriftlichen Genehmigung.

Die Strecke ist in der beta **City Littenscheid** , und wurde auf Trainsimulator 2020 – 2021 getestet .

City Littenscheid – fiktive kleine Stadt von Mumpfi2010

Eine Funktion auf älteren Trainsimulator kann nicht garantiert werden.
Für die korrekte Funktion auf den Benutzerrechnern sowie für Schäden an Hard- und Software, die durch den Gebrauch der Inhalte der Strecken zip-Archives entstehen könnten, übernehme ich **keine** Haftung.

Juli 2021
Mumpfi2010

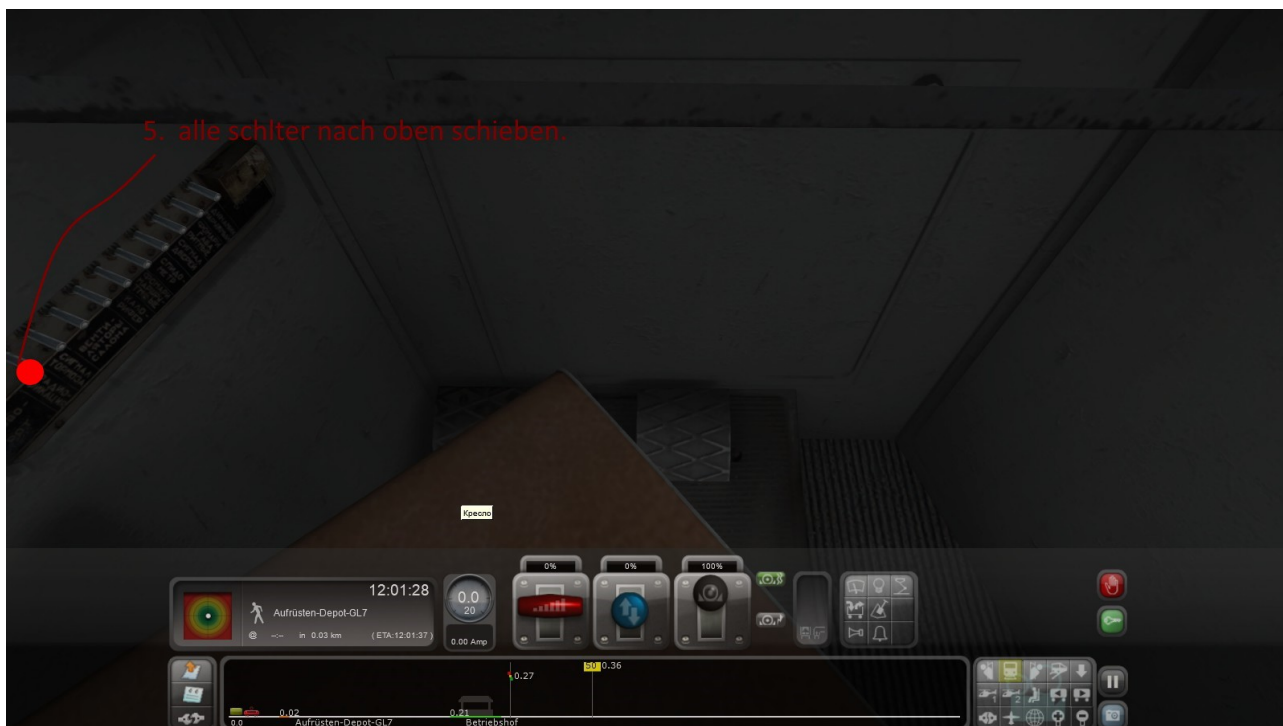
Zusatz: Rus-Tram fahrbar machen.



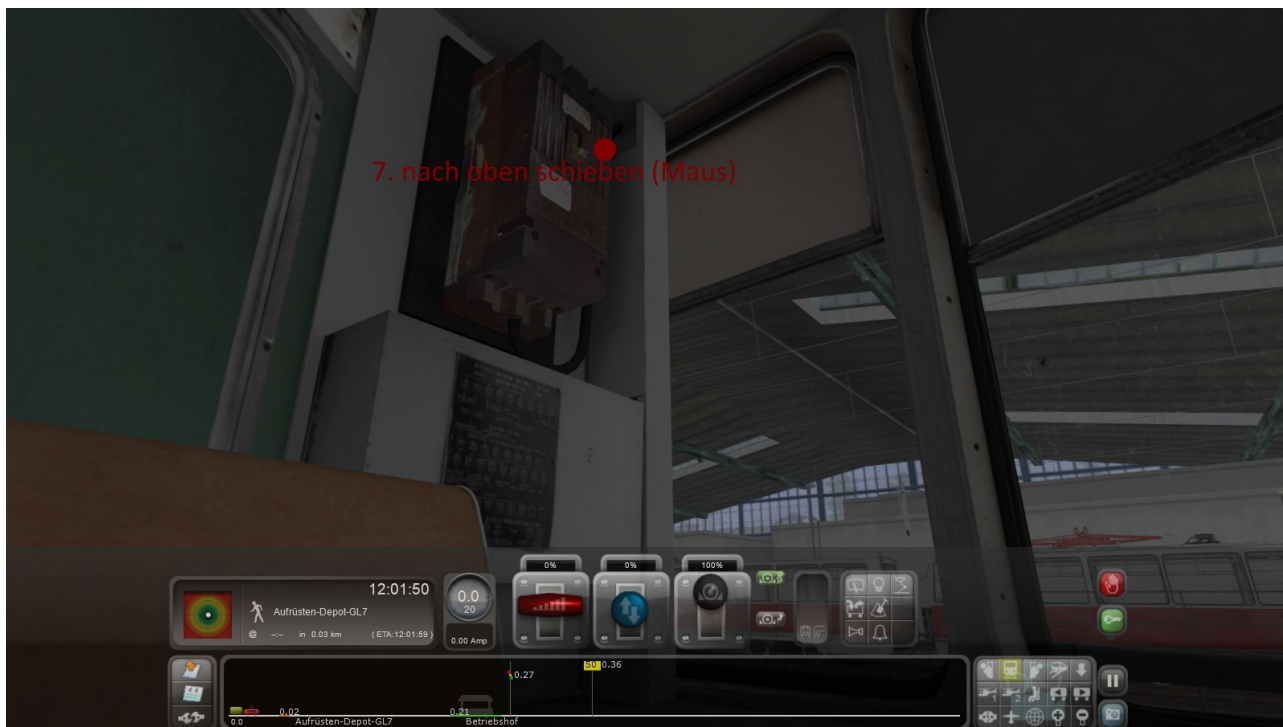
City Littenscheid – fiktive kleine Stadt von Mumpfi2010



City Littenscheid – fiktive kleine Stadt von Mumpfi2010



City Littenscheid – fiktive kleine Stadt von Mumpfi2010



City Littenscheid – fiktive kleine Stadt von Mumpfi2010



City Littenscheid – fiktive kleine Stadt von Mumpfi2010



Fahren mit A , Fahrstufen: +100-400 % , bremsen mit D unter – 100 %

Als Text:

Aufrüsten Rus Tram

1. mit 1 in den Führerstand
2. mit Maustaste, rechts drehen, Seil anklicken, nach oben schieben.
3. zurück drehen, Tastenblock: Pfeil rechts drücken.
4. mit Maustaste nach hinten drehen, bis 10 Sicherungen erscheinen.
5. mit Maustaste, den unteren Hebel aller Sicherungen nach links schieben
6. mit Maus nach oben schieben, bis 2 Kästen erscheinen.
7. mit Maus den unteren sw Hebel nach rechts, oberer Hebel nach oben.
8. mit Maus zurückdrehen bis 11 Schalter erscheinen. 10 nach oben schieben.
9. Taste P drücken. Es leuchten sechs grüne Lampen
10. Tastenblock: Pfeil links drücken.
11. Linke sw Hebel nach links drücken. (Hebel mit Maus anklicken und schieben.)
12. Tastatur : W / S 0 Fahrt vorwärts / rückwärts.
13. Linken Fußschalter nach unten drücken = Sanden aus.
14. Tastatur : A / D , A = Geschwindigkeit 100 – 400% Fahrt ,D = -100_ - 400 % bremsen
15. Space = Klingel.