

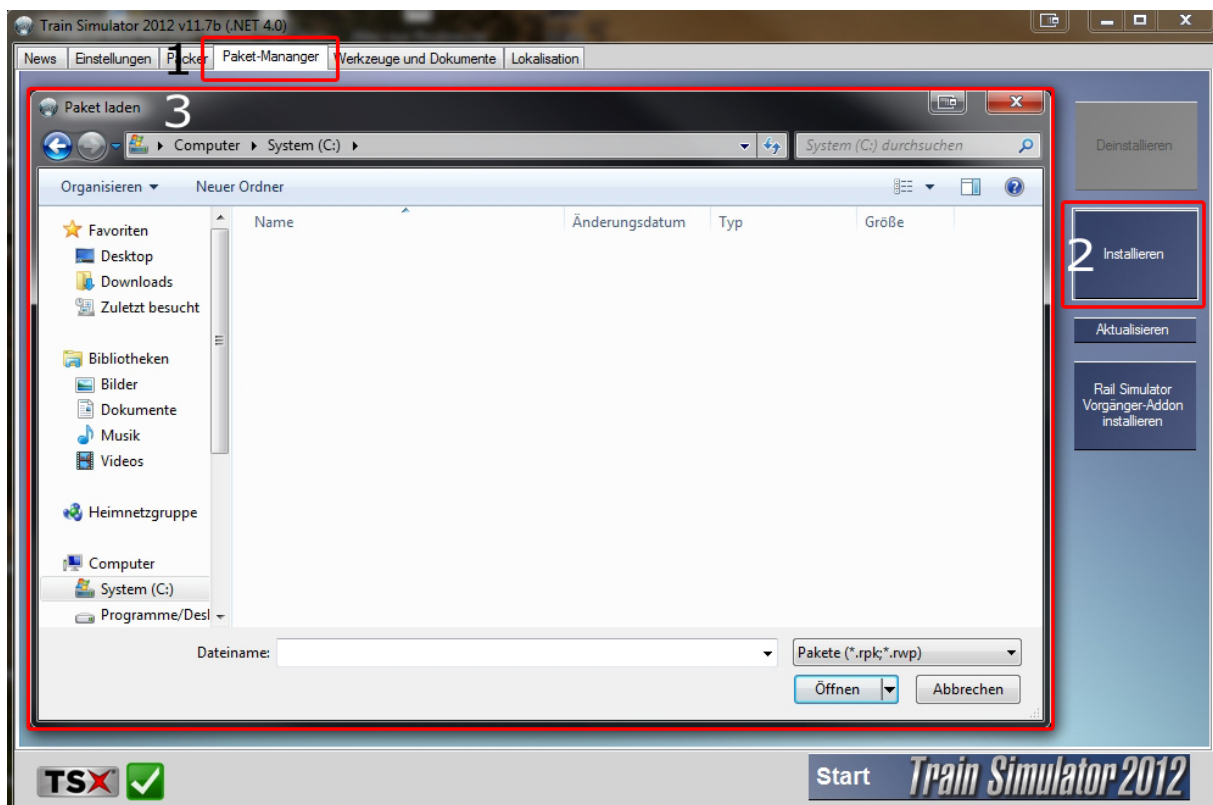
SZENARIO: WINTERLICHER REX NACH DISSEN (vR BR 111 S-BAHN)

Installationshinweise

Die im Archiv enthaltene .rwp Datei muss mit dem Paket-Manager von RailWorks installiert werden.

Zu Beginn muss im Startfenster von RailWorks der Paket-Manager ausgewählt werden.

Anschließend ist auf „Installieren“ zu klicken. Indem sich öffnenden Fenster kann die heruntergeladene und entpackte .rwp Datei ausgewählt und installiert werden.



Bei einem Update ist die zuvor installierte .rwp-Datei zuerst zu deinstallieren. Anschließend ist das Update wie oben beschrieben zu installieren.

SZENARIO: WINTERLICHER REX NACH DISSEN (vR BR 111 S-BAHN)

Benötigte Downloads / Objekte

- [BR 101 – Umwelt schonen](#)
- [Eurofima DB](#)
- [Eurofime DB TEE](#)
- [Eanos Pack V2.1](#) + [V2.0](#)
- [Carri Smmps Pack V2](#)
- [Carri Shimmns Pack](#)
- [Kesselwagen ZZW](#)
- [BR 189](#) + [Repaints](#)
- [ÖBB Ibbhs](#)
- [Carri Laaers](#)
- [European Container Pack](#)
- [BR 294 Thyssen Krupp](#)
- [Langsamfahrsignale](#)
- [Altenburg-Wildau V2](#)
- [Seebergbahn V2](#) (installiert als Streckenkopie)

Benötigte Payware

- [vR BR 111 Expert Line S-Bahn](#)

Weitere Hinweise zum Szenario

Damit das Szenario funktioniert und fahrbar ist, muss die Strecke Seebergbahn V2.0 als STRECKENKOPIE installiert sein. Unter Umständen funktioniert das Szenario auf einer überschriebenen Strecke oder der Originalstrecke nicht!

Manche oben angeführten Downloads benötigen noch zusätzliche Downloads. Beachten Sie deshalb unbedingt auch die Readme dieser Downloads!