

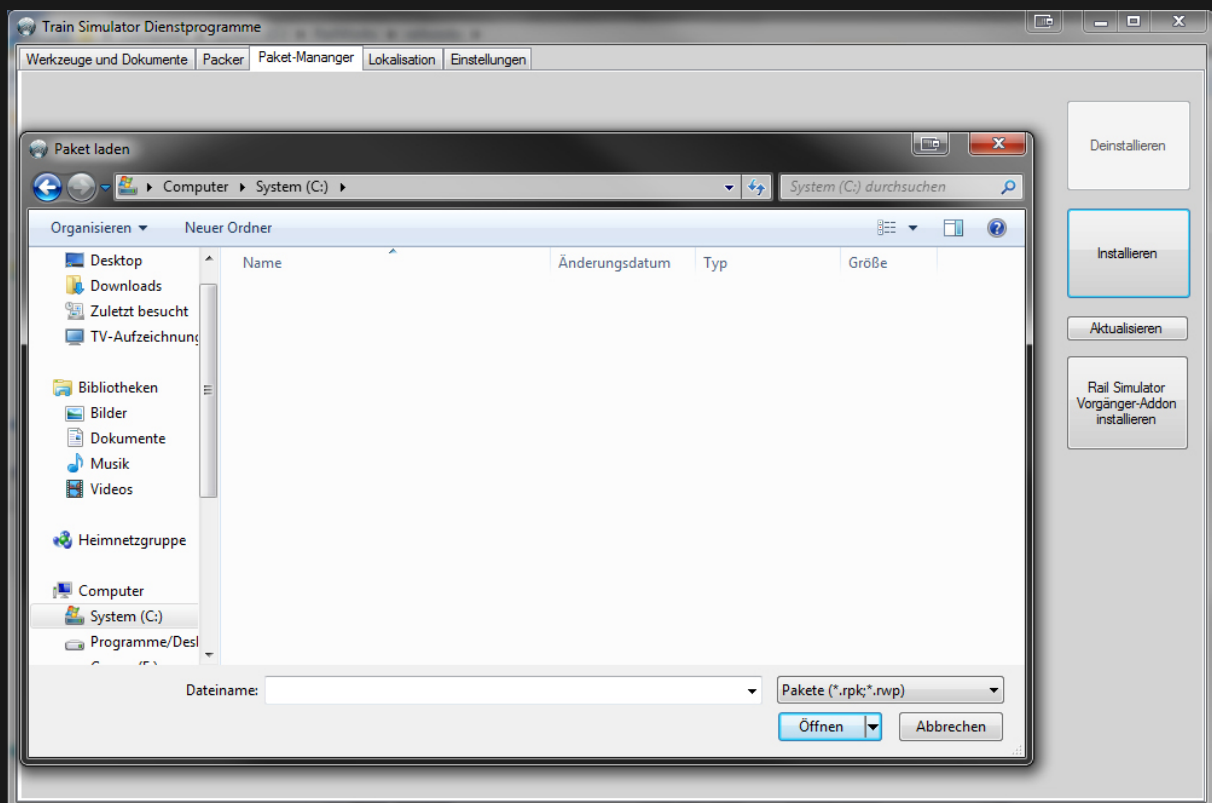
# AUFGABE: IC119 - MÜNSTER-INNSBRUCK

## Installationshinweise

Die im Archiv enthaltene .rwp Datei muss mit dem Paket-Manager von Train Simulator installiert werden.

Zu Beginn muss die Utilities.exe von Train Simulator gestartet werden und der Paket-Manager ausgewählt werden. Die Utilities.exe befindet sich im Hauptverzeichnis von Train Simulator 2015.

Anschließend ist auf „Installieren“ zu klicken. Indem sich öffnenden Fenster kann die heruntergeladene .rwp-Datei ausgewählt und installiert werden.



Bei einem Update ist die zuvor installierte .rwp-Datei zuerst zu deinstallieren. Anschließend ist das Update wie oben beschrieben zu installieren.

# AUFGABE: IC119 - MÜNSTER-INNSBRUCK

## Benötigte Downloads / Objekte

Bezüglich der benötigten Downloads und/oder Objekte besuchen Sie bitte die Website [IC 119 - Münster-Innsbruck](#). Dort sind alle benötigten Downloads und/oder Objekte aufgelistet.

### Beachten Sie außerdem:

Die Aufgaben aus den einzelnen Unterbereichen setzen die installierte Strecke für welche die Aufgabe gemacht ist immer voraus, diese wird aber nicht immer explizit in der Beschreibung erwähnt.

## Weitere Hinweise zur Aufgabe

Um weitere Hinweise zur Aufgabe, eine Beschreibung und eine Einleitung zu erhalten, besuchen Sie bitte die [Website IC 119 - Münster-Innsbruck](#).

Tastatureingaben im Szenario dürfen frühestens nach 5 Sekunden erfolgen! Es ist immer bei den angegebenen Haltepunkten am Bahnsteig zu halten!

Bei Problemen oder Fragen zur Aufgabe, können Sie sich jederzeit unter der Mail-Adresse [kontakt@rw-ac.de](mailto:kontakt@rw-ac.de) oder im [rail-sim.de Forum](#) bei mir melden!

## Hinweis zum Namensschema der Dateien

Die .rwp-Dateien welche mit dem Paket-Manager installiert werden können setzen sich immer wie folgt zusammen:

*Beispiel: AC-A000-V1.0*

