

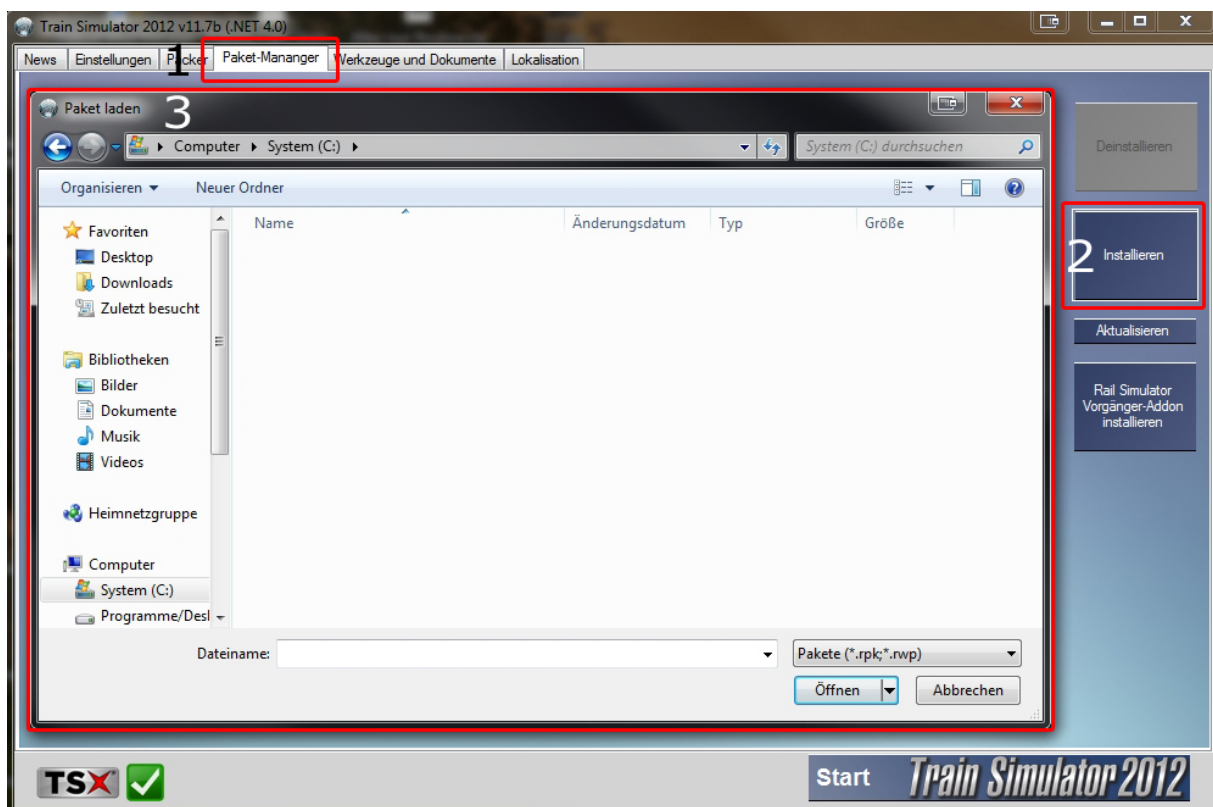
AUFGABE: RE 10534 – KOBLENZ HBF – EMMERICH

Installationshinweise

Die im Archiv enthaltene .rwp Datei muss mit dem Paket-Manager von Train Simulator installiert werden.

Zu Beginn muss im Startfenster von Train Simulator der Paket-Manager ausgewählt werden.

Anschließend ist auf „Installieren“ zu klicken. Indem sich öffnenden Fenster kann die heruntergeladene und entpackte .rwp-Datei ausgewählt und installiert werden.



Bei einem Update ist die zuvor installierte .rwp-Datei zuerst zu deinstallieren. Anschließend ist das Update wie oben beschrieben zu installieren.

Updates werden nur über meine Website verbreitet und werden auf rail-sim.de nicht hochgeladen!

AUFGABE: RE 10534 – KOBLENZ HBF – EMMERICH

Benötigte Downloads / Objekte

Bezüglich der benötigten Downloads und/oder Objekte besuchen Sie bitte die Website [RE 10534 – Koblenz HBF – Emmerich](#). Dort sind alle benötigten Downloads und/oder Objekte aufgelistet.

BEACHTEN SIE AUSSERDEM:

Die Aufgaben aus den einzelnen Unterbereichen setzen die installierte Strecke für welche die Aufgabe gemacht ist immer voraus, diese wird aber nicht immer explizit in der Beschreibung erwähnt.

Weitere Hinweise zur Aufgabe

Um weitere Hinweise zur Aufgabe, eine Beschreibung und eine Einleitung zu erhalten, besuchen Sie bitte die Website [RE 10534 – Koblenz HBF – Emmerich](#).

Bei Problemen oder Fragen zur Aufgabe, können Sie sich jederzeit unter der Mail-Adresse kontakt@rw-ac.de oder im [rail-sim.de Forum](#) bei mir melden!

Hinweis zum Namensschema der Dateien

Die .rwp-Dateien welche mit dem Paket-Manager installiert werden können setzen sich immer wie folgt zusammen:

*Beispiel: **AC-A000-V1.0***

