

Eine Black 5 in Not

Teil 1



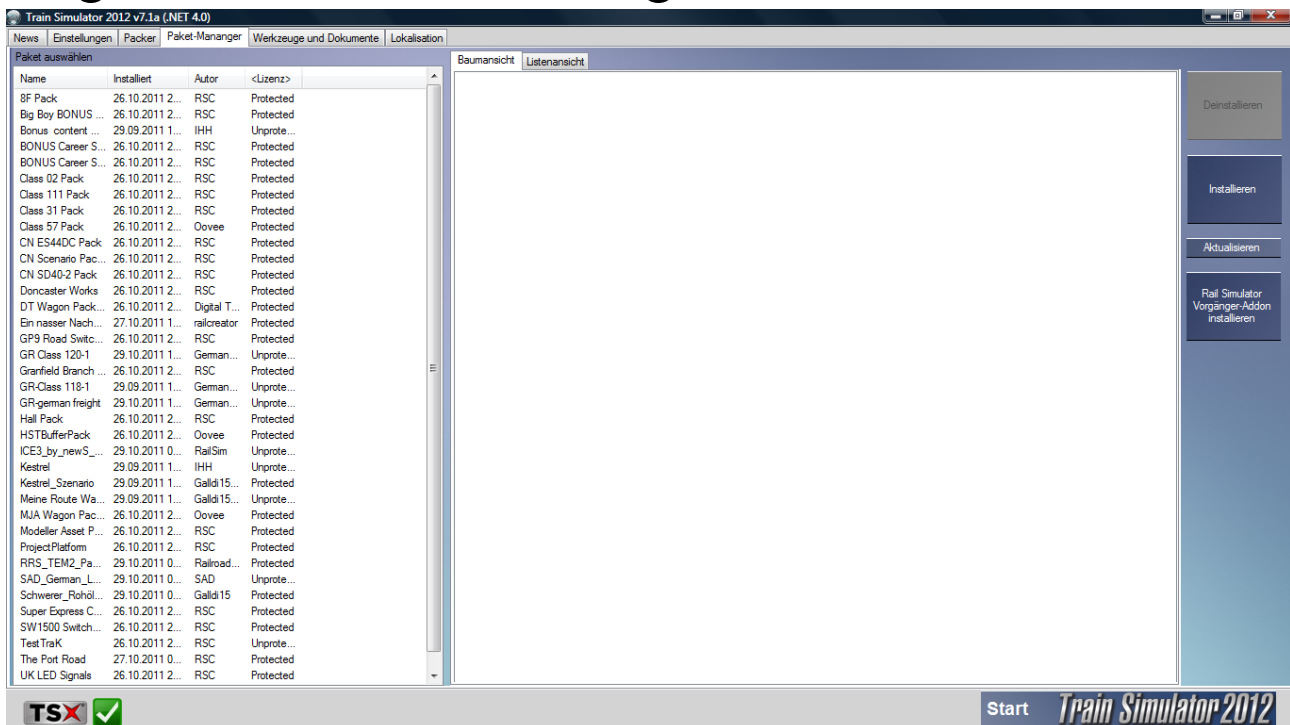
Vorraussetzungen und Insatllation :

Es werden folgende Payware Addons benötigt : Class 02 (auch im Class 111 Pack dabei),The Port Road,8F pack (auch im Class 111 Pack),Doncaster Works, Class31 Pack,Digital Traction Pack

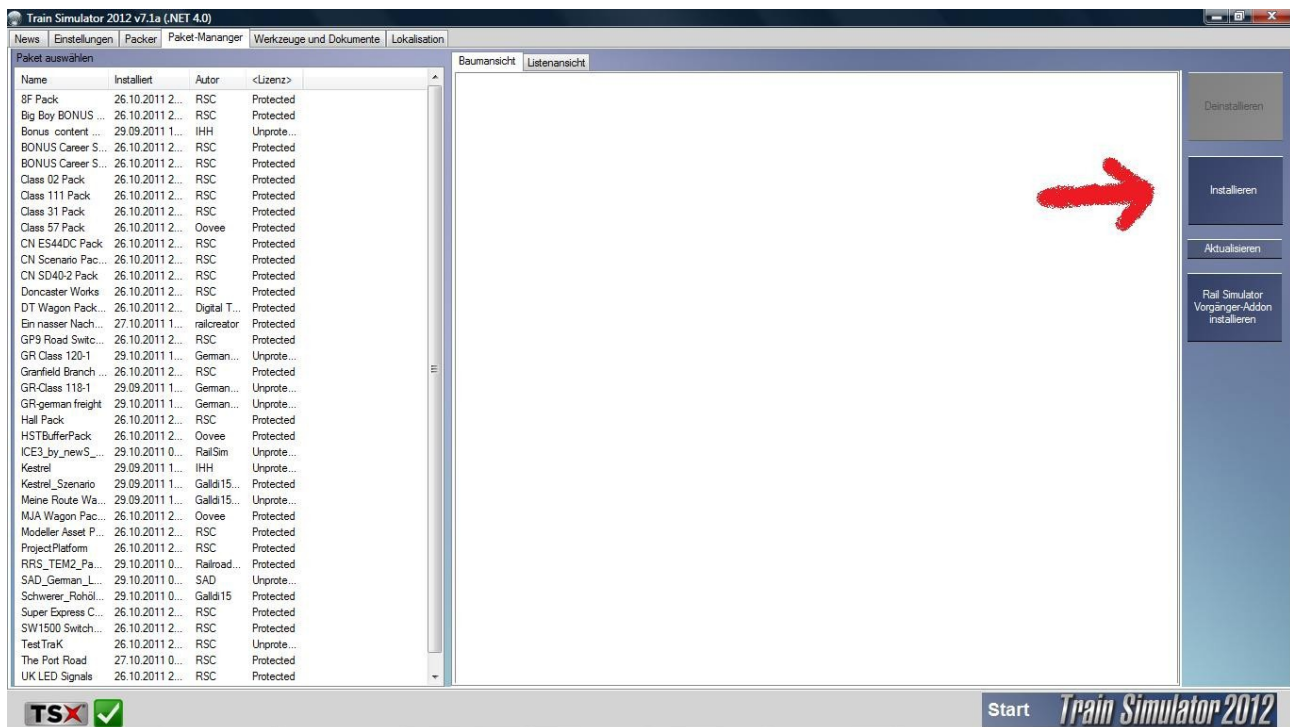
Installation : Öffnen sie Train Simulator 2012 via Steam (starten sie das spiel aber nicht)



Um das Szenario zu installieren, klicken sie auf die Register Karte Paket Manager



Klicken sie dann auf den Installieren Button :



Dannach öffnet sich ein neues Fenster,wo sie dann die Datei : Eine_Black5_in_Not_T1.rwp aus.
Dannach wird sich das Szenario selber installieren.

Vielen Dank,dass sie mein Szenario Eine Black 5 in Not Teil 1 heruntergeladen haben und spielen. Viel spass beim spielen
Mit freundlichen Grüßen : Galldi15