

Kleine Unterstände

SK_Unterstand01 bis 03
SK_Schuppen-Ziegel01 bis 05
Version 1.1



bernd_NdeM
Bernd Vollmer
August 2017

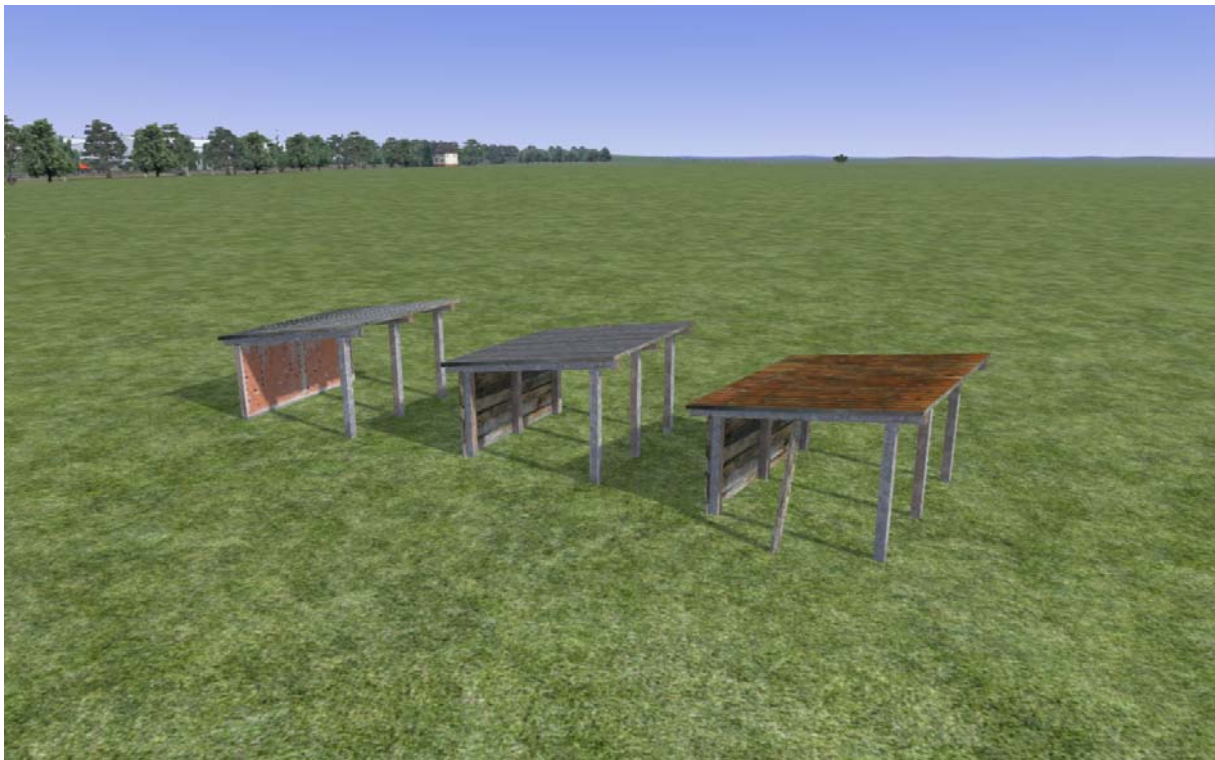
In diesem Paket sind drei kleine Gebäude enthalten, gebaut nach einem Vorbild in der Nähe von Belecke an der WLE.

Unterstand01 hat eine Rückwand aus Ziegelsteinen, Unterstand02 aus Holz. Unterstand03 ist etwas größer/länger mit einer Stütze eines Querbalkens

Die Unterstände besitzen auch eine Wintertextur.

Version 1.1:

Die Unterstände haben einen Sockel erhalten, die drei einzelnen Texturen in einer zusammengefasst. Der Unterstand01 hat eine höher auflösende Ziegeltextrur erhalten. Außerdem wurde der Name des Produktordners geändert.



SK_Unterstand01

SK_Unterstand02

SK_Unterstand03

Installation:

Utilities.exe starten und auf den Karteikartenreiter „Paket-Manager“ klicken. Auf den Button „Installieren“ klicken und die rwp Datei auswählen. Mit Klicken auf „Öffnen“ wird die Installation gestartet.

Zum Schluß noch im TS unter 'Werkzeuge und Dokumente' den Button Cache leeren anklicken.

Das Objekt ist im Editor unter dem Provider-Namen **BeVo** und dann *SulingerKreuz* anzuhaken.

Hinweis:

Die Objekte wurden auf meinem Rechner getestet und funktionieren auf meiner technischen Plattform einwandfrei. Ich kann aber nicht die Funktion auf allen Systemkonfigurationen garantieren!

Für die korrekte Funktion auf den Rechnern der BenutzerInnen sowie für Schäden an Hard- und Software, die durch den Gebrauch der Inhalte dieser Objekte entstehen können, übernehme ich keine Haftung.

Der Train Simulator 2017 ist ein Produkt von Dovetail Games (DTG). Ich verweise deshalb auch auf die Endbenutzer-Lizenzvereinbarung in der Fassung vom 28. Juli 2016.

Copyright:

Die Rechte liegen beim Autor. Die Objekte dürfen in Freeware-Strecken verbaut werden. Veränderung der Texturen nur mit Erlaubnis erlaubt: Es ist dafür von mir eine Genehmigung einzuholen. Ich verwende teilweise Fotos/Texturen von **Textures.com**. Diese Fotos/Texturen – auch bearbeitet – dürfen nicht standardmäßig weitergegeben werden. Für weitere Informationen besuchen Sie bitte *textures.com*. *(One or more textures on this 3D-model have been created with images from Textures.com. These images may not be redistributed by default. Please visit www.textures.com for more information.)*

Für die Verwendung in Payware-Strecken ist eine Erlaubnis einzuholen. Ohne diese Erlaubnis ist eine Verwendung untersagt.

Copyright (C) by Bernd Vollmer, All rights reserved.

Version 1 (Januar 2016)

Version 1.1 (August 2017)