

# DB Bahnsteig- und Gleisfeldleuchten



## Handbuch

Modelle

Features

Anmerkungen

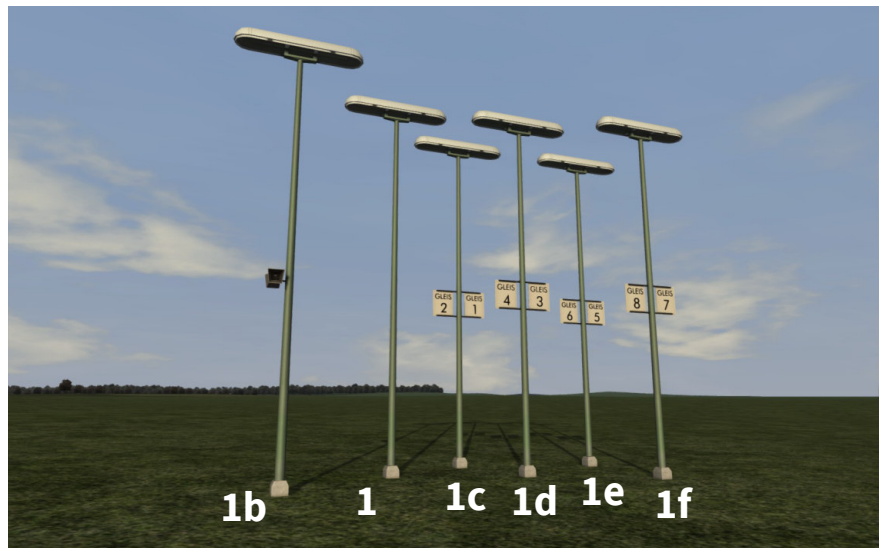
Beteiligte

# Die Modelle

## Bahnsteigleuchte, Serie 1:

Namen im Editor:

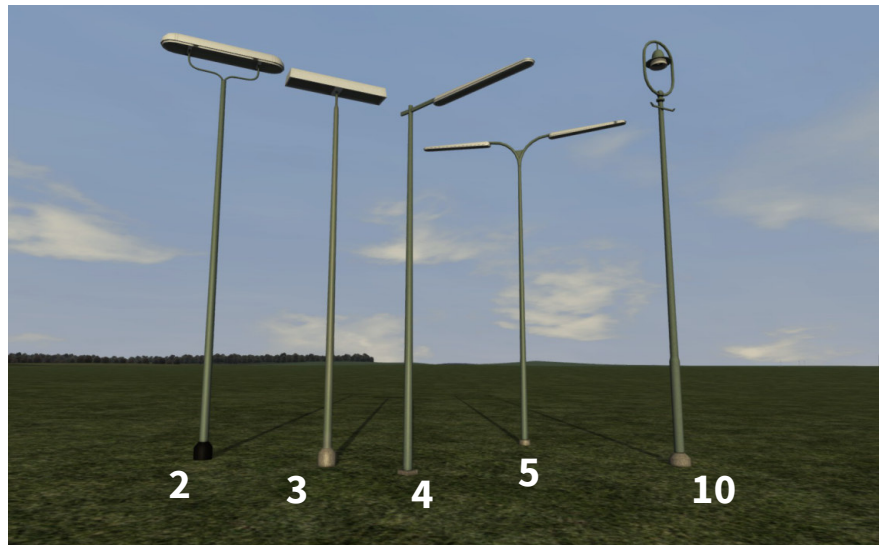
- DB Bahnsteigleuchte 01
- DB Bahnsteigleuchte 01b: mit Lautsprecher
- DB Bahnsteigleuchte 01c: mit Gleisanzeiger (Gleis 1/2)
- DB Bahnsteigleuchte 01d: mit Gleisanzeiger (Gleis 3/4)
- DB Bahnsteigleuchte 01e: mit Gleisanzeiger (Gleis 5/6)
- DB Bahnsteigleuchte 01f: mit Gleisanzeiger (Gleis 7/8)



## Bahnsteigleuchten:

Namen im Editor:

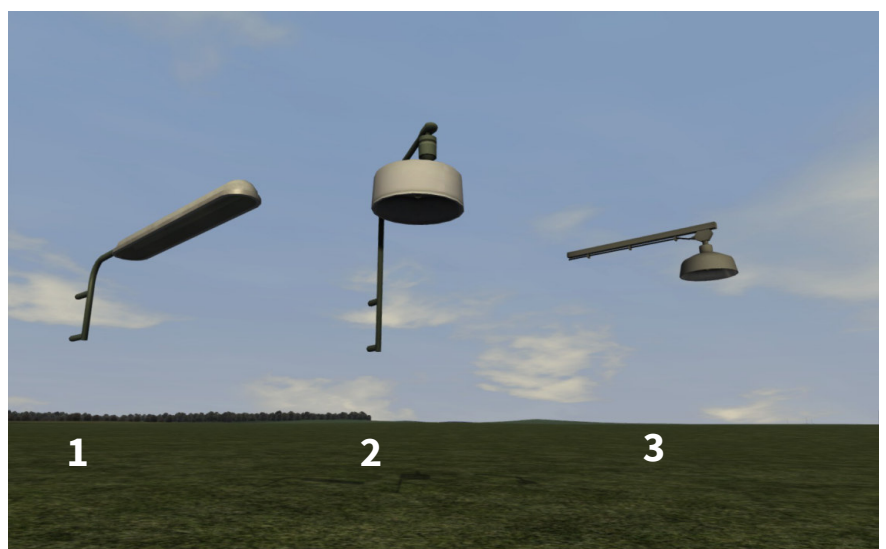
- DB Bahnsteigleuchte 02: Variante zu Serie 1 mit alternativer Befestigung des Leuchtkörpers
- DB Bahnsteigleuchte 03
- DB Bahnsteigleuchte 04
- DB Bahnsteigleuchte 05: wie 04, aber als Doppelleuchte
- DB Bahnsteigleuchte 10



## Ansatzleuchten:

Namen im Editor:

- DB Ansatzleuchte 01
- DB Ansatzleuchte 02
- DB Ansatzleuchte 03



# Die Modelle

## Holzmastleuchten:

Namen im Editor:

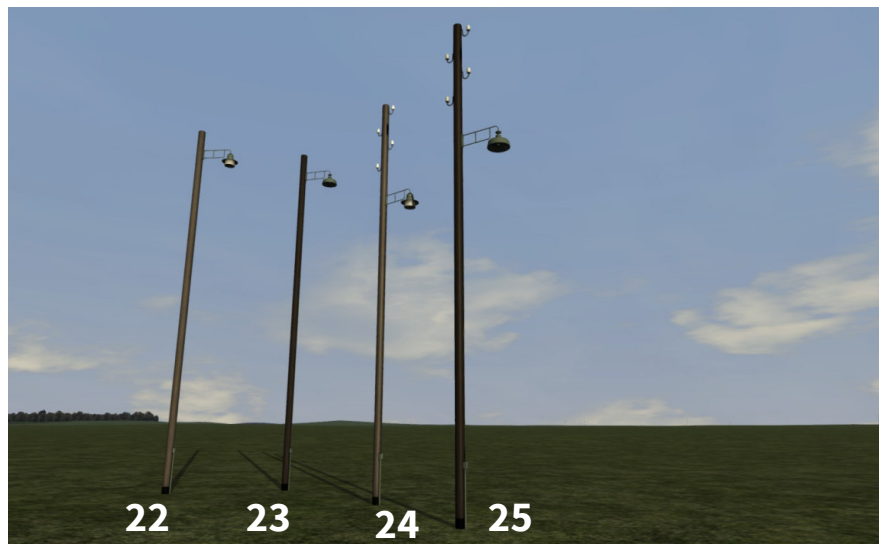
- DB Leuchte 20a
- DB Leuchte 20b (mit Isolatoren)
- DB Leuchte 21a
- DB Leuchte 21b (mit Isolatoren)



## Holzmastleuchten:

Namen im Editor:

- DB Leuchte 22
- DB Leuchte 23
- DB Leuchte 24 (mit Isolatoren)
- DB Leuchte 25 (mit Isolatoren)



## Holzmastleuchten:

Namen im Editor:

- DB Leuchte 26a
- DB Leuchte 26b (mit Isolatoren)
- DB Leuchte 27a
- DB Leuchte 27b (mit Isolatoren)
- DB Leuchte 28





# Die Modelle

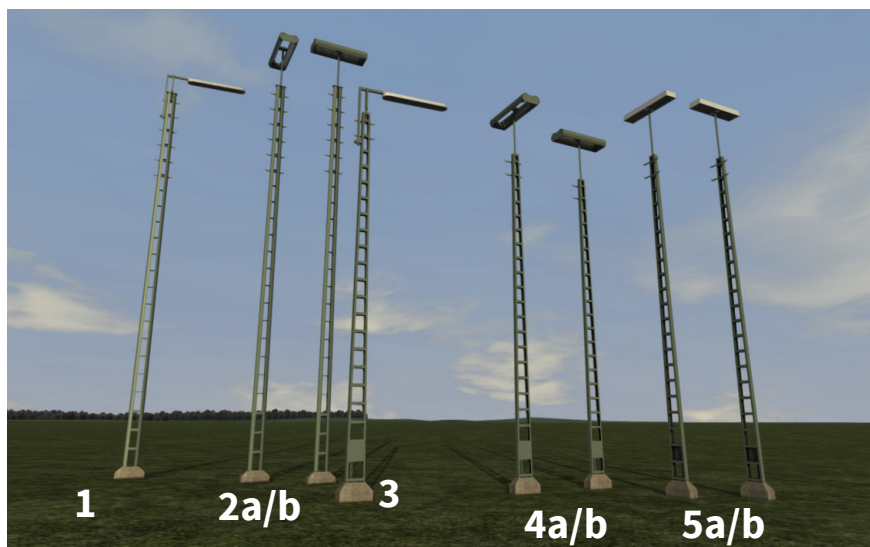
## Gleisfeldleuchten:

Namen im Editor:

- DB Gleisfeldleuchte 01
- DB Gleisfeldleuchte 02a
- DB Gleisfeldleuchte 02b
- DB Gleisfeldleuchte 03
- DB Gleisfeldleuchte 04a
- DB Gleisfeldleuchte 04b
- DB Gleisfeldleuchte 05a
- DB Gleisfeldleuchte 05b

Varianten a/b:

Leuchtkörper um 90° gedreht.



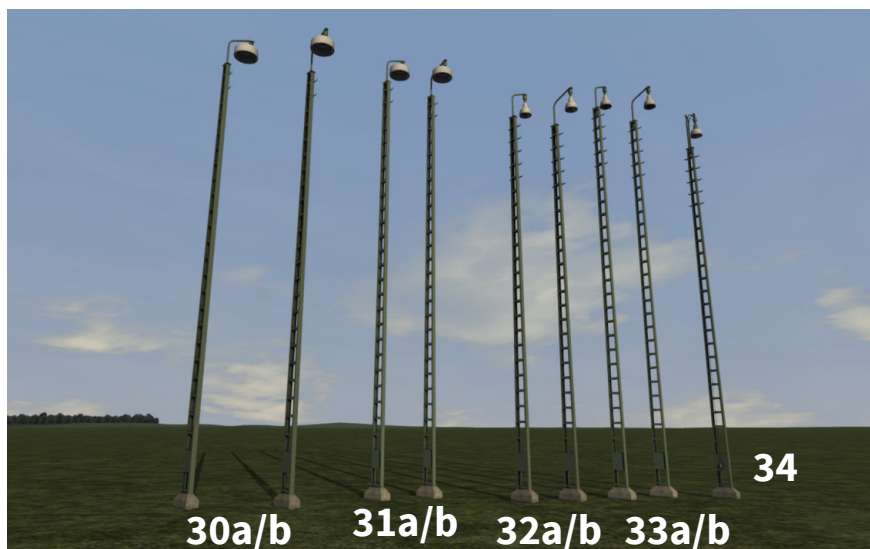
## Gleisfeldleuchten:

Namen im Editor:

- DB Gleisfeldleuchte 30a
- DB Gleisfeldleuchte 30b
- DB Gleisfeldleuchte 31a
- DB Gleisfeldleuchte 31b
- DB Gleisfeldleuchte 32a
- DB Gleisfeldleuchte 32b
- DB Gleisfeldleuchte 33a
- DB Gleisfeldleuchte 33b
- DB Gleisfeldleuchte 34

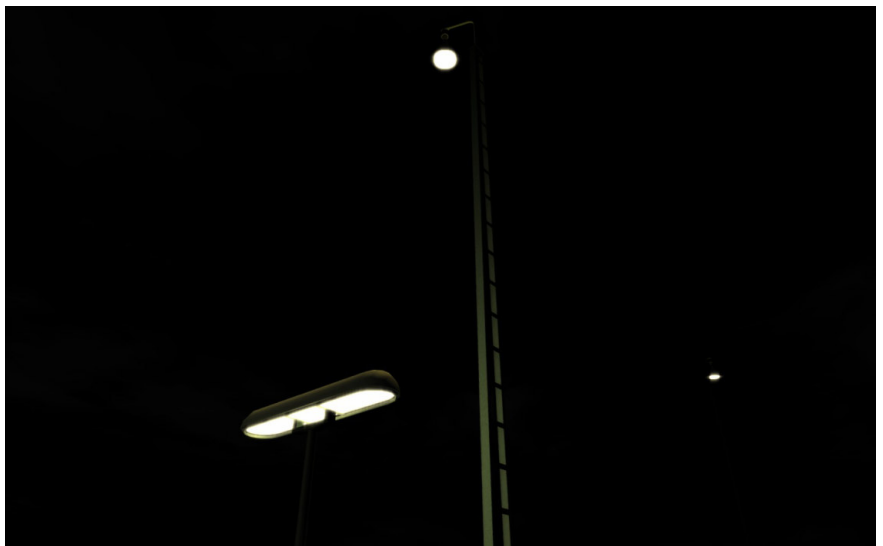
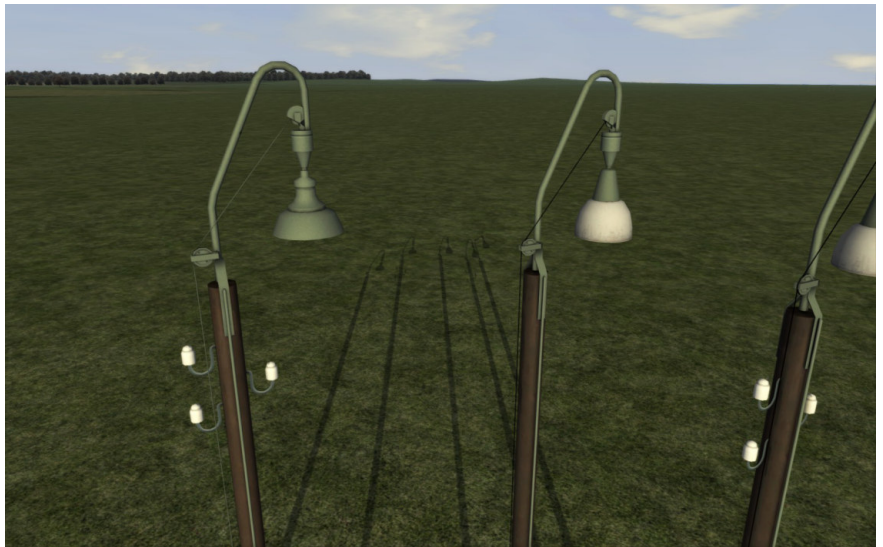
Varianten a/b:

Leuchtkörper um 90° gedreht.



# Features

- Weitestgehend vorbildgerechte und fein detaillierte Masten und Leuchtenkörper.
- umgesetzt wurden nur solche Leuchten, die durch Fotobeleg nachgewiesen sind und repräsentativ für viele Bahnhöfe waren bzw. teilweise noch sind.
- bislang einzige umgesetzte Sonderform ist die "Bahnsteigleuchte 10" (in den 1960er Jahren u.a. in Rotenburg/Wümme vorhanden).
- Lichtschein tageszeitgesteuert
- alle Leuchten besitzen projizierte Lichter in Form von Child-Objekten (Point Lights)
- Ausnahme: alle Ansatzleuchten, denn hier ist die Höhe des Leuchtpunktes naturgemäß von der Einbauhöhe abhängig. Das Licht-Objekt muss daher hier individuell von Hand gesetzt werden.



# Anmerkungen

## **Hinweise zur Nutzung:**

Die Modelle wurden auf mehreren Rechnern getestet und sind mindestens mit dem Train Simulator in den Versionen 2014 bis 2017 kompatibel; ein Funktionieren in älteren Versionen des Programmes kann nicht garantiert werden.

Für die korrekte Funktion auf den Rechnern der BenutzerInnen sowie für Schäden an Hard- und Software, die durch den Gebrauch der Inhalte dieses zip-Archivs entstehen könnten, übernehme ich keinerlei Haftung.

**Alle mitgelieferten Dateien unterliegen dem Urheberrecht. Sie dürfen die Modelle dieses Paketes in jedem Streckenprojekt verwenden, das entweder auf dem privaten Rechner des Streckenbauers verbleibt oder kostenfrei als sogenannte "Freeware" vertrieben wird. Mitliefern dürfen Sie die Objekte dieses Paketes bei einer Veröffentlichung nur nach unserer schriftlichen Zustimmung.**

**Eine Verwendung in Paywareprojekten ist nur nach schriftlicher Zustimmung erlaubt.**

**Soll dieses Paket auf anderen Seiten als [www.polygonzug.de](http://www.polygonzug.de), [www.rail-sim.de](http://www.rail-sim.de) oder [www.railsimulator.net](http://www.railsimulator.net) zum Download angeboten werden, ist ebenso zunächst die Zustimmung des Autors einzuholen.**

## **WICHTIGER HINWEIS (Auszug aus der Dovetail Games Train Simulator - Endbenutzer-Lizenzvereinbarung in der Fassung vom 28. Juli 2016):**

Dies ist User-Generated Content, entwickelt zur Benutzung mit Software von Dovetail Games: Die Dovetail Games erkennt diesen User-Generated Content weder an noch befürwortet sie ihn, und übernimmt diesbezüglich keine Haftung und keine Verantwortung.

Dieser User-Generated Content wurde von Dovetail Games weder gescreent noch getestet. Dementsprechend kann es sein, dass er die Benutzung der Produkte von Dovetail Games beeinträchtigt. Falls Sie diesen User-Generated Content installieren und sollte dieser gegen die Regeln zum User-Generated Content verstoßen, steht es der Dovetail Games frei, jeglichen Support für dieses Produkt nicht mehr anzubieten, den sie andernfalls erbracht hätte.

In der Train Simulator EULA ist detailliert festgelegt, wie User-Generated Content benutzt werden darf. Insbesondere beinhaltet dieser User-Generated Content Werke, die als geistige Eigentumsrechte im Eigentum der Dovetail Games verbleiben, und die ohne die Erlaubnis der Dovetail Games nicht vermietet, überlassen, unterlizenziert, modifiziert, angepasst, kopiert, vervielfältigt oder wieder verteilt werden dürfen.

# Beteiligte

## **Projektbeteiligte:**

3D-Modelle/ Texturen/ Blueprints: Heiko Müller

## **Versionshistorie:**

V1.0 vom 4.12.2016 - Erstveröffentlichung

*Polygonzug*, Dezember 2016  
Heiko Müller  
Mail: [kontakt@polygonzug.de](mailto:kontakt@polygonzug.de)