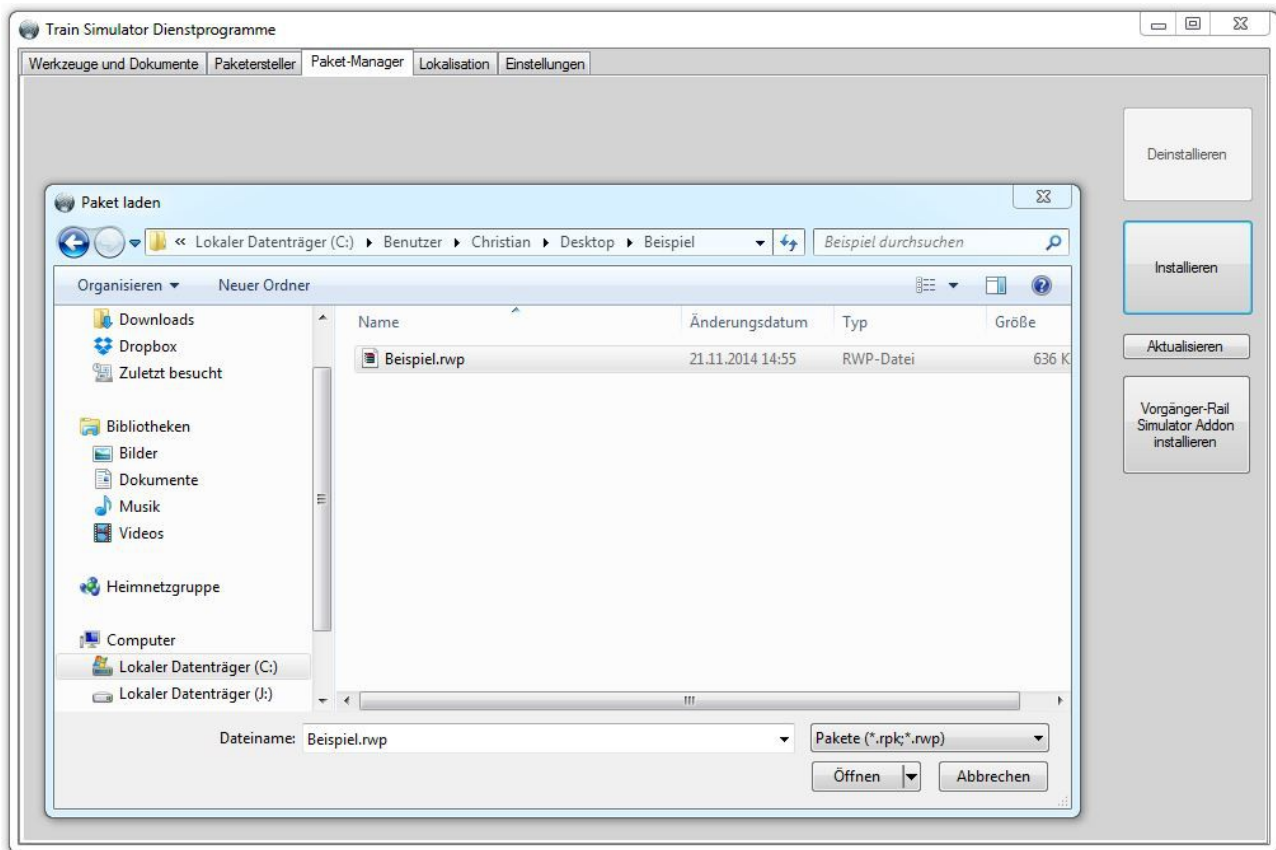


Installation:

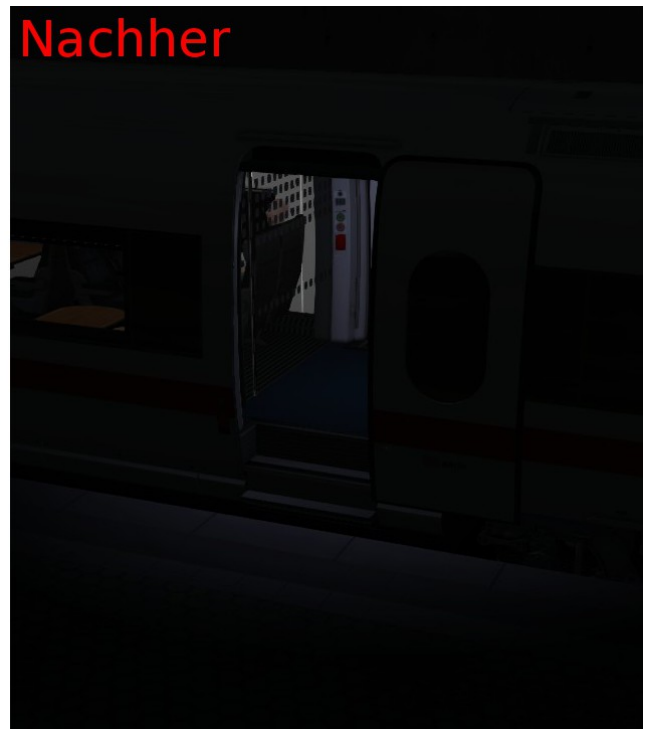
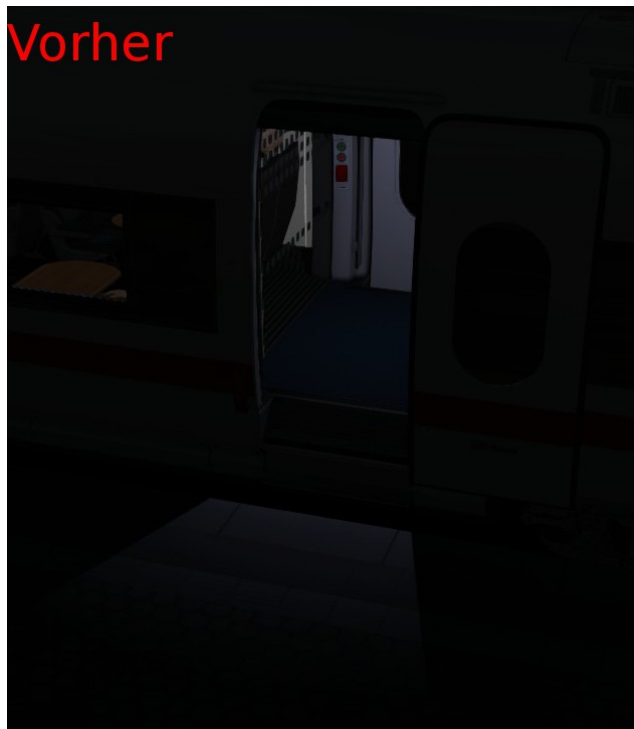
Die im Paket enthaltene .rwp Datei muss mit dem Paket-Manager des Train Simulators installiert werden. Dazu muss die Utilities.exe gestartet werden und der Paket-Manager ausgewählt sein.

Klickt man nun rechts auf "Installieren" öffnet sich ein Fenster, in dem sie die entsprechende .rwp Datei auswählen können.



Effekt des "Patches":

Der Patch schaltet den Schattenwurf des Türlichtes aus und schont somit zu einem erheblichen Teil die Performance des Spiels, bei geöffneten Türen. So konnte bei einem Test ein Framedrop von ~50 auf 11 FPS verhindert werden. Anbei noch ein kleiner Vorher/Nachher Vergleich.



Deinstallation:

Die Installation erfolgt ähnlich wie die Installation. Dazu wieder in den Paket-Manager gehen, auf "Aktualisieren" drücken und warten, bis dieser fertig ist. Anschließend die mitgelieferte .rwp Datei auswählen und auf "Deinstallation" drücken.