

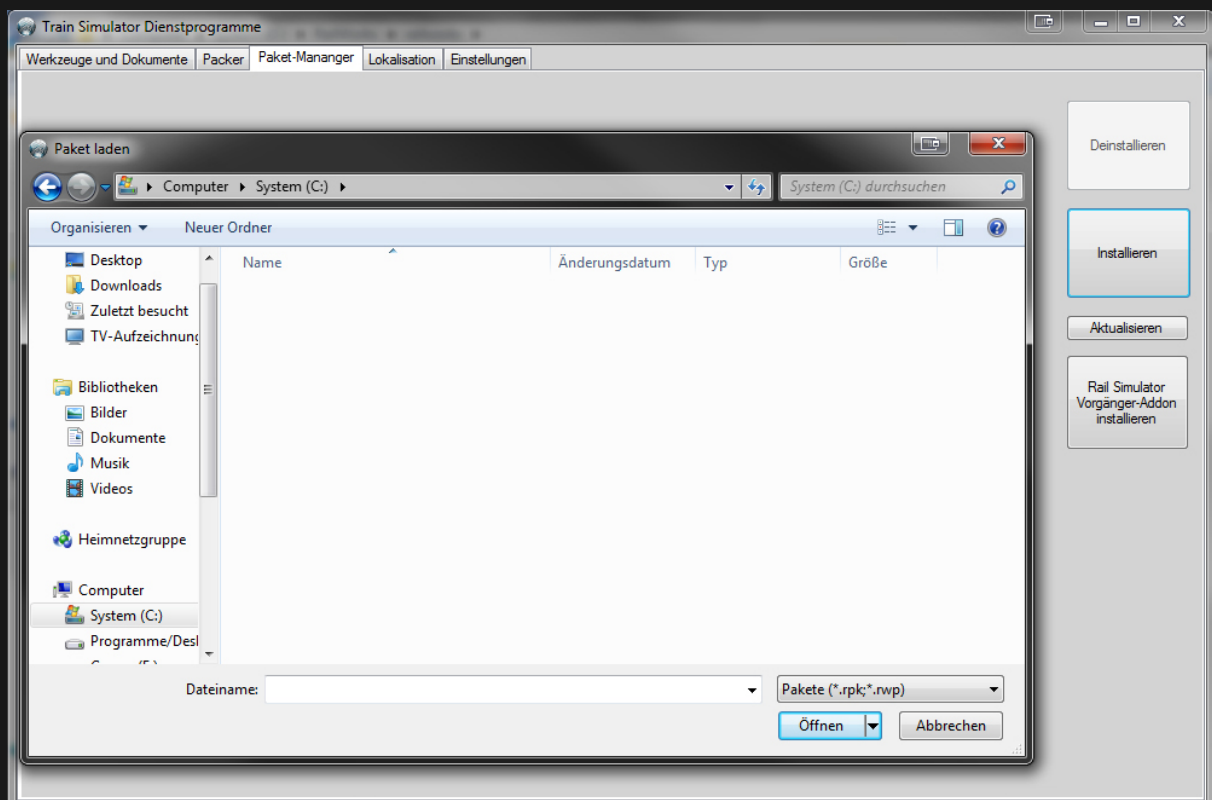
AUFGABE: EIN HARTER TAG

Installationshinweise

Die im Archiv enthaltene .rwp Datei muss mit dem Paket-Manager von Train Simulator installiert werden.

Zu Beginn muss die Utilities.exe von Train Simulator gestartet werden und der Paket-Manager ausgewählt werden. Die Utilities.exe befindet sich im Hauptverzeichnis von Train Simulator 2015.

Anschließend ist auf „Installieren“ zu klicken. Indem sich öffnenden Fenster kann die heruntergeladene .rwp-Datei ausgewählt und installiert werden.



Bei einem Update ist die zuvor installierte .rwp-Datei zuerst zu deinstallieren. Anschließend ist das Update wie oben beschrieben zu installieren.

AUFGABE: EIN HARTER TAG

Benötigte Downloads / Objekte

Bezüglich der benötigten Downloads und/oder Objekte besuchen Sie bitte die Website [Ein harter Tag](#). Dort sind alle benötigten Downloads und/oder Objekte aufgelistet.

Beachten Sie außerdem:

Die Aufgaben aus den einzelnen Unterbereichen setzen die installierte Strecke für welche die Aufgabe gemacht ist immer voraus, diese wird aber nicht immer explizit in der Beschreibung erwähnt.

Weitere Hinweise zur Aufgabe

Um weitere Hinweise zur Aufgabe, eine Beschreibung und eine Einleitung zu erhalten, besuchen Sie bitte die Website [Ein harter Tag](#).

Tastatureingaben im Szenario dürfen frühestens nach 5 Sekunden erfolgen! Es ist immer bei den angegebenen Haltepunkten zu halten!

Bei Problemen oder Fragen zur Aufgabe, können Sie sich jederzeit unter der Mail-Adresse kontakt@rw-ac.de oder im [rail-sim.de Forum](#) bei mir melden!

Hinweis zum Namensschema der Dateien

Die .rwp-Dateien welche mit dem Paket-Manager installiert werden können setzen sich immer wie folgt zusammen:

Beispiel: AC-A000-V1.0

