



Die Strecke ist vom Mumpfi2010 erstellt worden. Es ist ein Ausschnitt aus dem fiktiven Berliner-Ring, Ersterstellung im Jahr **2009-2010**.

Sie war erst für den privaten Gebrauch gedacht, doch hatte ich mich 2014 entschlossen, auch für andere User im RailSim-Forum sie zugänglich zu machen.

Erbaut wurde Sie auch mit vielen Fremdobjekten, bei machen hatte ich keine Genehmigung, so musste ich nach und nach Diese ersetzen.

Ferner haben sich beim Umbau immer wieder Fehler eingeschlichen. Ich hatte auch die Stadtbahnschilder vergessen zu ersetzen. ( repaintede Fremdobjekte ).

Nach einer Genehmigung von RailSimer durfte ich seine Schilder repainten und hier weitergeben. ( Dank dafür )

Nach einigen Tagen umgestalten und wieder Einfügen in dieser Strecke, wird diese als Berliner-Stadtbahn\_V3\_update im RailSim.de-Forum freigegeben.

**Folgende Assets werden benötigt:**

**Freeware:**

**ice:** <http://www.railsimulator.net/wsif/index.php/Entry/204-icepak-v1-0/>

**pawerybs:** <http://rail-sim.de/forum/wsif/index.php/Entry/2142-PR-Mega-Package-01/>

oder <http://www.pawerybs.pl/>

**Schienenbus:** <http://www.railsimulator.net/wsif/index.php/Entry/131-Luftbr%25C3%25BCcke-Bauset-1-2-Schienenbus/>

**DR:** <http://www.railsimulator.net/wsif/index.php/Entry/226-S-Bahn-Rostock-beta-V1/>  
aus dieser Strecke die DR assets verwenden.

**SAD:** <https://www.railsimulator.net/wsif/index.php/Entry/9-Altenburg-Wildau-Version-2-2/>

**Mumpfi:** wird mitgeliefert.



Josef72: <http://rw.simtrains.eu/Josef72/>

Rscott: [http://www.uktrainsim.com/filelib-info.php?form\\_fileid=27013](http://www.uktrainsim.com/filelib-info.php?form_fileid=27013)  
Croydon Tramlink CR4000 und das repaint dazu

<http://forum.treinpunt.nl/index.php?action=downloads;sa=list;id=1348>



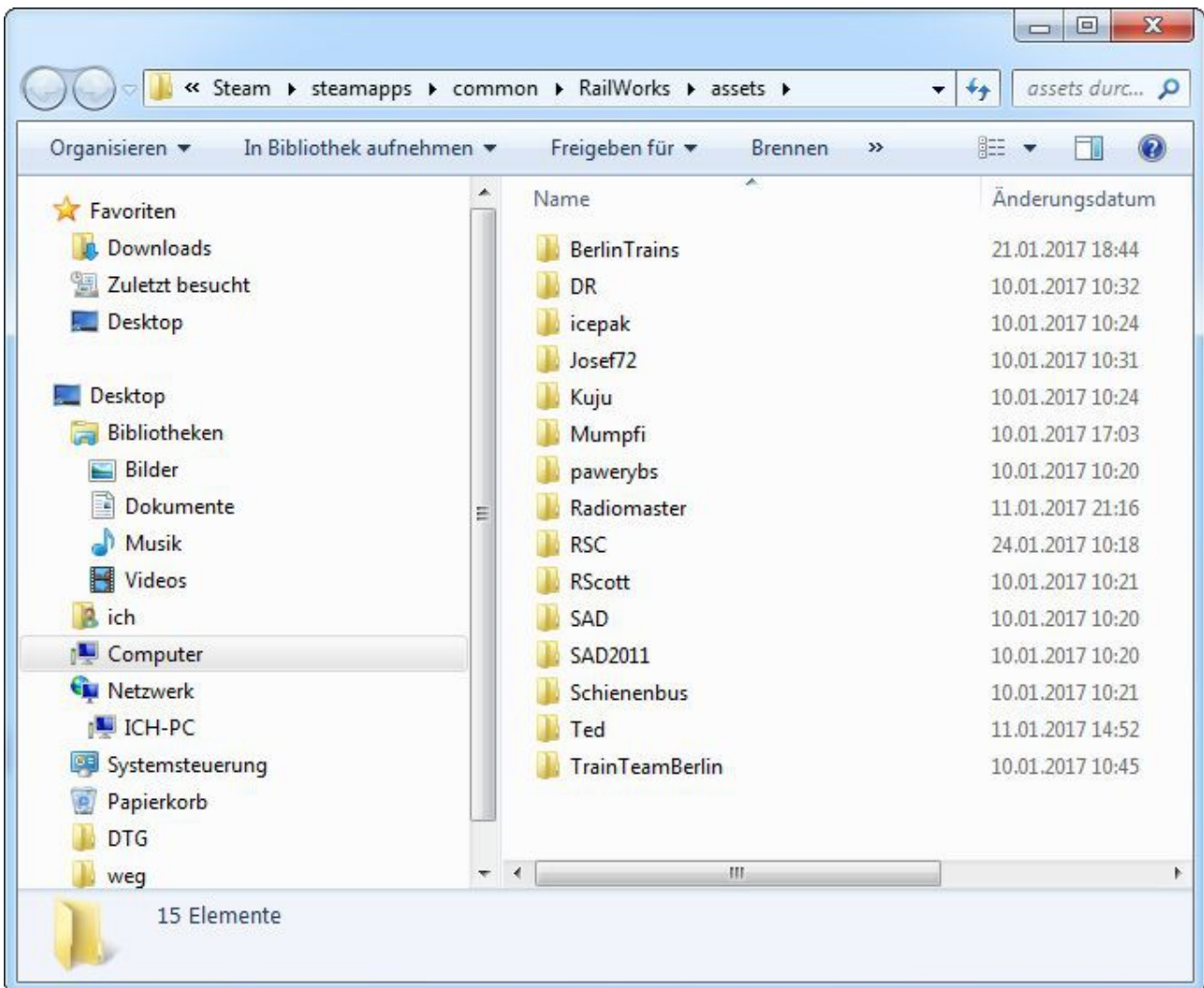
Bitte zuerst Readme lesen.

Radiomaster: <http://rail-sim.de/forum/wsif/index.php/Entry/2899-Radiomaster-Fahrzeuge/>

TED: benutzter Teil aus Hamburg-Bremen wird mitgeliefert. Schon länger so eingebaut.



### Überblick der benötigten assets:





**Zur Installation:** die **rar-Dateien** mit einem Entpacker in einem Temp-Ordner hineinpacken.

**Anschließend:**

Nutzen Sie zum Installieren der rwp-Dateien den Paket-Manager, = utilities.exe, um den Inhalt aus dem Temp-Ordner zu installieren:

**Utilities.exe** ist innerhalb des TrainSimulators zu finden.

Stadtbahn-Berlin-V3.**rwp** und Mumpfi-Ted-assets.**rwp**

Dieser installiert die Strecke mit der ID **08f3f39e-790b-4de5-b12b-bf84cb1b3ec0** in den Route-Ordner.

Und legt ebenfalls in .../Railworks/assets/ den Ordner **Mumpfi** und **Ted** an, in diese werden die Objekte abgelegt.

-----

**benötigte Payware:**

**RailSimulator 2016 oder 2017**, zu beziehen über Steam-shop

**Train Simulator: European Loco & Asset Pack**

<http://store.steampowered.com/app/208300/>

**Ruhr-Sieg Route Add-On ( DTG/RSC )** über Steam-shop

<http://store.steampowered.com/app/208304/>

**München-Augsburg: ( RSC )**, zu beziehen über Steam-shop

**BerlinTrains:** S-Bahn und Gleise, **nicht** die freeware <http://www.shop.berlin-trains.de/>

**TrainTeamBerlin:** Berlin-Wittenberg01 und update 1.26

[http://www.shop.aerosoft.com/eshop.php?action=article\\_detail&s\\_supplier\\_aid=50748&s\\_design=bahn&shopfilter\\_category=Train%20Simulation&s\\_language=german](http://www.shop.aerosoft.com/eshop.php?action=article_detail&s_supplier_aid=50748&s_design=bahn&shopfilter_category=Train%20Simulation&s_language=german)

oder <http://www.trainteamberlin.de/>

-----



### **Danksagung:**

**Dank an Allen für die Verwendung Ihrer Objekte: Ice, paverybs, Schienenbus, SAD, TED, RW0381, DR, RailSimer und allen Nichtgenannten.**

### **Anmerkung:**

Hinweise zur Nutzung der Strecke:

Diese Strecke ist Freeware demnach ausschließlich zur kostenlosen Nutzung bestimmt. Die Strecke darf ohne meine Genehmigung nicht auf anderen

Webseiten hoch geladen oder in Projekte Dritter integriert und als Bestandteil solcher Projekte weitergegeben werden.

Eine kommerzielle Weitergabe meines Projektes ( Berliner-Stadtbahn ), sei es als Teil einer Freeware-Sammlung, oder auf andere Art und Weise , bedarf ebenfalls meiner ausdrücklichen schriftlichen Genehmigung.

Die Strecke ist in der Beta V3 Vers. Und wurde auf TrainSimulator 2016 getestet .

Eine Funktion auf älteren TrainSimulatoren kann nicht garantiert werden.  
Für die korrekte Funktion auf den Benutzerrechnern sowie für Schäden an

Hard- und Software, die durch den Gebrauch der Inhalte der Strecken b.z.w. des .zip- Archives entstehen könnten, übernehme ich keine Haftung.



**"IMPORTANT NOTICE.** This is user generated content designed for use with Dovetail Games train simulation products, including RailWorks 6: Train Simulator 2015. Dovetail Games does not approve or endorse this user generated content and does not accept any liability or responsibility regarding it. This user generated content has not been screened or tested by Dovetail Games. Accordingly, it may adversely affect your use of Dovetail Games's products. If you install this user generated content and it infringes the rules regarding user-generated content, Dovetail Games may choose to discontinue any support for that product which they may otherwise have provided. The RailWorks EULA sets out in detail how user generated content may be used, which you can review further here: [www.dovetailgames.com/terms](http://www.dovetailgames.com/terms). In particular, this user generated content includes work which remains the intellectual property of Dovetail Games and which may not be rented, leased, sub-licensed, modified, adapted, copied, reproduced or redistributed without the permission of Dovetail Games."

**„WICHTIGER HINWEIS:** Dies ist User-Generated Content, der zur Benutzung der Zugsimulationsprodukte der Dovetail Games, inklusive RailWorks 6: Train Simulator 2015, konzipiert ist. Die Dovetail Games erkennt diesen User-Generated Content weder an noch befürwortet sie ihn, und übernimmt diesbezüglich keine Haftung und keine Verantwortung. Dieser User-Generated Content wurde von Dovetail Games weder gescreent noch getestet. Dementsprechend kann es sein, dass er die Benutzung der Produkte von Dovetail Games beeinträchtigt. Falls Sie diesen User-Generated Content installieren und sollte dieser gegen die Regeln zum User-Generated Content verstoßen, steht es der Dovetail Games frei, jeglichen Support für dieses Produkt nicht mehr anzubieten, den sie andernfalls erbracht hätte.



In der RailWorks EULA ist detailliert festgelegt, wie User-Generated Content benutzt werden darf.

Weitere Informationen dazu finden Sie hier: [www.dovetailgames.com/terms](http://www.dovetailgames.com/terms). Insbesondere beinhaltet dieser User-Generated Content Werke, die als geistige Eigentumsrechte im Eigentum der

Dovetail Games verbleiben, und die ohne die Erlaubnis der Dovetail Games nicht ermietet, überlassen, unterlizenziiert, modifiziert, angepasst, kopiert, vervielfältigt oder wieder verteilt werden dürfen.

-----